

Россия. Полиэтилен

СканПласт: ежемесячный обзор

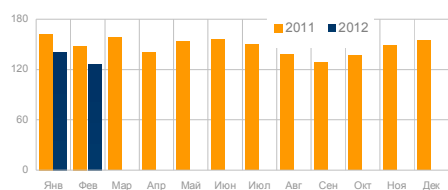
Март 23, 2012

Редактор: Сергей Карайченцев

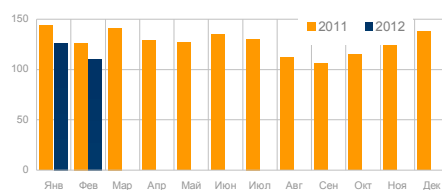
E-mail: sergey.karaichentsev@mrplast.com

Общие показатели: ПНД, ПВД, ЛПНП

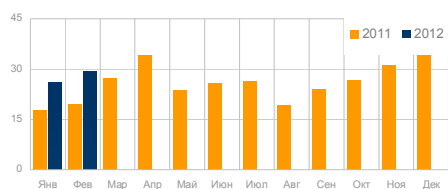
Расчетное потребление, тыс. т



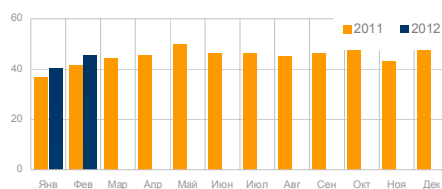
Производство, тыс. т



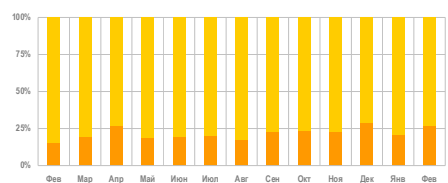
Экспорт, тыс. т



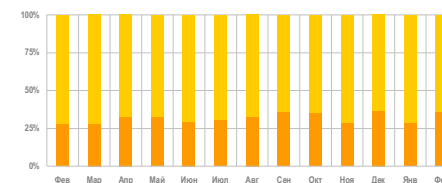
Импорт, тыс. т



Экспорт к производству, %

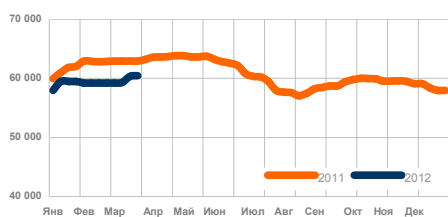


Импорт к потреблению, %

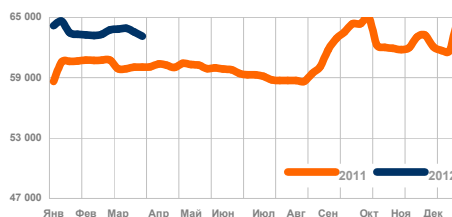


Цена ПНД, ПВД, внутренний рынок

Цена ПНД, внутр. рынок, СРТ Москва, руб./т



Цена ПВД, внутр. рынок, СРТ Москва, руб./т



Ожидаемо, спрос на полиэтилен на российском рынке в первые два месяца года был невысоким. К проблеме длительных новогодних праздников в феврале прибавились аномальные морозы. Некоторые переработчики вынуждены были на время морозов приостановить свою работу. Авария на Ставролене не привела к дефициту на рынке ПНД.

2 – прирост по отношению к предыдущему месяцу (mtp****)

3 – прирост по отношению к аналогичному месяцу год назад (mtm***)

4 – с начала года по соответствующий анализу месяца включительно (ytm**)

5 – прирост по отношению к аналогичному периоду год назад (ptp*)

Данный обзор предназначен исключительно для использования клиентами MRC. Запрещается передавать информацию, содержащуюся в обзоре третьим лицам без предварительного письменного согласия MRC. Настоящий обзор, основанный на данных, полученных от участников рынка и подготовленных специалистами MRC, является исключительно субъективным мнением наших аналитиков. Мы не предоставляем никаких гарантий и не несем никакой ответственности за последствия решений, принятых на основании информации, содержащейся в обзоре.

Содержание

ПВД	3
ПНД	18
ЛПНП	29

■ Общее расчетное потребление полиэтилена по итогам первых двух месяцев 2012 года составило 125.86 тыс. тонн, что на 14% меньше в сравнении с аналогичным периодом год назад. Наибольшее сокращение спроса зафиксировано на рынке ПВД.

■ Расчетное потребление ПВД по итогам января – февраля составило 85.9 тыс. тонн, что на 16% меньше в сравнении с аналогичным показателем год назад. Российские производители незначительно снизили объемы выпуска ПЭ. НефтехимСевилен в феврале и марте из-за отсутствия этилена не нарабатывал ПВД.

■ С 14-го апреля на плановую профилактику останавливает свои мощности по ПВД Казаньоргсинтез. Профилактика продлится около 28 дней. В начале мая на двухнедельную профилактику планирует остановить свои мощности Уфаоргсинтез. Газпром нефтехим Салават уйдет на профилактику в середине июля на 20 дней. Томскнефтехим планирует остановить свои мощности на профилактику с 10-го по 27-е августа.

■ За первые два месяца емкость российского рынка ПНД составила около 158.9 тыс. тонн, снижение 14%. Несмотря на остановку Ставролена, местный рынок не испытывает дефицита. По мнению многих участников рынка, остановка Ставролена лишь избавила российский рынок от избытка в период низкого сезона.

■ Сыграли на понижение спроса на ПНД на рынке аномальные морозы, которые были зафиксированы на все территории РФ. Некоторые компании даже приостанавливали свою работу, в частности, производители ПЭ-труб.

■ Российские производители ожидаемо в текущем году существенно снизили экспортные продажи ПНД. В последующие месяцы ожидается дальнейшее снижение объемов экспорта из-за временной приостановки наработки трубного ПЭ100 на мощностях Казаньоргсинтез.

■ В первые два месяца структура импорта ПНД в Россию осталась без существенных изменений. Около половины от общего импорта по-прежнему приходится на трубный и пленочный ПЭ.

■ Импортные поставки линейного полиэтилена на российский рынок за два месяца составили около 21.5 тыс. тонн, снижение около 11% по сравнению с прошлым годом.

■ Российские производители поливной стретч-пленки еще в конце прошлого года законтрактовали серьезные объемы ближневосточного ЛПНП С4 в ожидании серьезного роста цен в начале 2012 года.

■ В первом квартале Нижнекамскнефтехим не нарабатывал ЛПНП. Некоторые участники рынка не исключают, что возобновление наработки ЛПЭ в Нижнекамске состоится во второй половине апреля.

Общие показатели: ПНД, ПВД, ЛПНП

Общее расчетное потребление, тыс. т

Год	Янв	Фев	Мар	Апр	Май	Июн	Июл	Авг	Сен	Окт	Ноя	Дек	mtm ³ , %	ytm ⁴	ptp ⁵ , %
2004	65,87	58,11	97,21	94,93	99,80	81,39	67,78	78,73	77,16	77,03	82,18	85,25	5%	965,45	17%
2005	82,01	69,25	85,55	84,60	100,87	102,07	78,48	90,63	96,86	102,85	93,06	111,17	19%	1 097,40	22%
2006	90,06	89,10	100,57	98,40	115,63	82,17	74,13	96,09	105,24	135,95	139,88	134,15	29%	1 261,36	18%
2007	124,97	115,36	109,66	124,45	125,36	130,53	121,51	125,92	125,36	136,77	124,22	119,49	29%	1 483,62	34%
2008	118,89	126,11	131,57	126,11	128,21	131,66	110,23	113,50	118,22	144,16	115,04	98,28	9%	1 461,98	2%
2009	92,79	97,77	102,19	89,18	102,00	106,16	124,52	122,97	116,94	115,31	115,51	112,94	-22%	1 298,26	-22%
2010	104,19	114,97	144,08	140,55	144,36	143,22	136,75	160,31	143,91	128,41	154,10	168,69	18%	1 683,53	15%
2011	162,66	148,17	158,21	140,54	153,21	155,80	150,11	138,01	128,57	136,91	148,51	154,55	29%	1 775,24	42%
2012	140,42	125,86	-	-	-	-	-	-	-	-	-	-	-15%	266,28	-14%

Общее производство, тыс. т

Год	Янв	Фев	Мар	Апр	Май	Июн	Июл	Авг	Сен	Окт	Ноя	Дек	mtm ³ , %	ytm ⁴	ptp ⁵ , %
2004	100,51	85,37	105,40	100,06	99,07	74,14	54,21	73,60	84,58	93,89	92,00	91,35	10%	1 054,19	13%
2005	93,09	81,23	91,98	85,31	96,24	89,94	60,54	75,47	88,25	93,14	87,04	93,69	-5%	1 035,91	-6%
2006	97,80	89,22	95,36	86,87	101,77	68,55	58,56	62,10	77,61	102,07	106,24	117,53	10%	1 063,67	7%
2007	117,76	105,42	93,78	98,97	92,14	105,10	86,43	87,67	98,21	116,31	116,84	118,03	18%	1 236,66	19%
2008	119,16	107,02	116,17	98,21	106,59	113,54	97,13	89,50	98,77	112,51	102,85	102,60	2%	1 264,06	1%
2009	119,39	115,22	104,59	88,79	117,59	120,36	128,69	119,40	109,83	115,07	128,25	132,10	8%	1 399,27	4%
2010	131,35	121,22	146,24	135,67	130,14	127,00	114,66	137,22	115,93	94,92	126,14	136,35	5%	1 516,85	8%
2011	143,77	126,10	141,23	129,10	126,92	135,22	130,37	112,29	106,01	115,16	136,53	137,71	4%	1 540,39	7%
2012	126,17	109,65	-	-	-	-	-	-	-	-	-	-	-13%	235,82	-13%

Общий экспорт, тыс. т

Год	Янв	Фев	Мар	Апр	Май	Июн	Июл	Авг	Сен	Окт	Ноя	Дек	mtm ³ , %	ytm ⁴	ptp ⁵ , %
2004	44,36	36,93	20,30	15,96	13,07	12,21	7,04	10,64	18,72	27,42	22,20	20,01	28%	248,88	17%
2005	20,42	20,12	17,90	15,05	10,22	6,36	2,93	6,76	11,51	12,91	10,43	6,46	-46%	141,07	-50%
2006	20,64	17,93	19,22	15,41	11,35	15,62	11,18	2,21	7,25	8,42	9,37	23,40	-11%	162,02	-5%
2007	16,91	22,26	19,33	10,30	10,15	13,02	10,18	8,60	10,42	23,85	28,68	37,14	24%	210,85	2%
2008	27,75	20,42	19,05	11,10	14,84	17,30	17,79	10,37	8,00	8,02	11,89	31,82	-8%	198,37	23%
2009	40,50	35,81	29,39	30,49	43,43	39,29	38,99	23,96	23,94	24,03	42,81	55,16	75%	427,79	58%
2010	46,27	34,76	34,29	28,84	18,75	19,64	16,44	18,68	15,19	18,90	19,90	22,61	-3%	294,26	6%
2011	17,89	19,38	27,18	34,17	23,66	25,86	26,44	19,26	23,85	26,78	31,11	39,64	-44%	315,20	-54%
2012	26,20	29,36	-	-	-	-	-	-	-	-	-	-	52%	55,57	49%

Общий импорт, тыс. т

Год	Янв	Фев	Мар	Апр	Май	Июн	Июл	Авг	Сен	Окт	Ноя	Дек	mtm ³ , %	ytm ⁴	ptp ⁵ , %
2004	9,72	9,67	12,11	10,82	13,81	19,46	20,61	15,77	11,31	10,56	12,38	13,91	46%	160,13	66%
2005	9,35	8,15	11,48	14,34	14,86	18,49	20,87	21,91	20,12	22,62	16,44	23,94	-16%	202,57	-10%
2006	12,90	17,81	24,43	26,94	25,22	29,25	26,75	36,20	34,88	42,30	43,01	40,02	119%	359,71	76%
2007	24,12	32,20	35,21	35,78	43,38	38,45	45,26	46,84	37,58	44,32	36,07	38,60	81%	457,81	83%
2008	27,47	39,50	34,46	39,00	36,46	35,42	30,90	34,38	27,46	39,67	24,07	27,49	23%	396,29	19%
2009	13,89	18,36	26,99	30,88	27,84	25,09	34,82	27,52	31,06	24,26	30,06	36,01	-54%	326,79	-52%
2010	19,10	28,51	32,14	33,71	32,97	35,86	38,53	41,77	43,17	52,40	47,86	54,95	55%	460,95	48%
2011	36,78	41,45	44,16	45,61	49,95	46,45	46,18	44,98	46,41	48,53	43,08	56,48	45%	550,06	64%
2012	40,45	45,57	-	-	-	-	-	-	-	-	-	-	10%	86,02	10%

График остановок и ремонтов на предприятиях

Производители	Фев 11	Мар 11	Апр 11	Май 11	Июн 11	Июл 11	Авг 11	Сен 11	Окт 11	Ноя 11	Дек 11	Янв 12	Фев 12	Мар* 12	Апр* 12	Май* 12
Ангарский завод полимеров																
Казаньоргсинтез																
Газпром нефтехим																
Сэвилен																
Ставролен																
Нижнекамскнефтехим																
ТНХЗ																
Уфаоргсинтез																

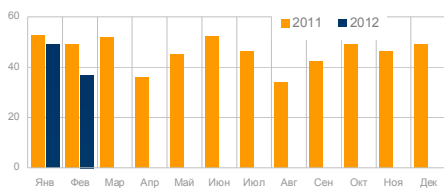
3 – прирост по отношению к аналогичному месяцу год назад (mtm)

4 – с начала года по соответствующий анализу месяц включительно (ytm)

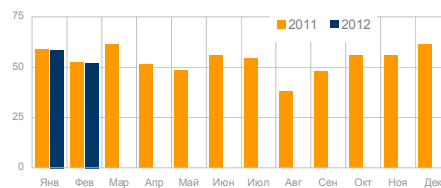
5 – прирост по отношению к аналогичному периоду год назад (ptp)

Общие показатели: ПВД

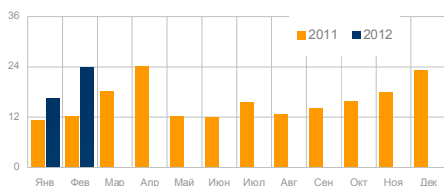
Расчетное потребление, тыс. т



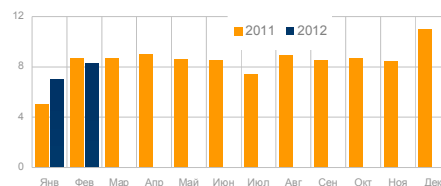
Производство, тыс. т



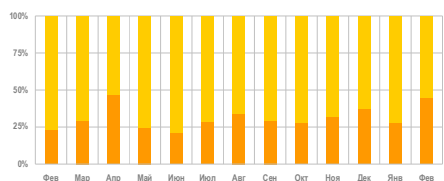
Экспорт, тыс. т



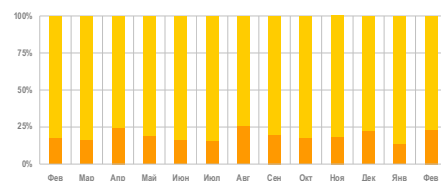
Импорт, тыс. т



Экспорт к производству, %



Импорт к потреблению, %



ПВД: Расчетное потребление, тыс. т

Показатель	Фев 11	Мар 11	Апр 11	Май 11	Июн 11	Июл 11	Авг 11	Сен 11	Окт 11	Ноя 11	Дек 11	Янв 12	Фев 12	mtm ³ , %	ym ⁴	ptp ⁵ , %
производство	52,56	61,51	51,14	48,61	55,68	54,26	37,87	48,07	56,12	55,78	61,34	58,68	52,23	-1%	110,90	-1%
Экспорт	12,24	18,23	24,16	12,18	12,02	15,55	12,82	14,33	15,80	17,96	23,20	16,45	23,85	95%	40,29	72%
импорт	8,67	8,68	9,02	8,63	8,54	7,47	8,92	8,53	8,73	8,46	11,01	6,98	8,30	-4%	15,29	11%
Потребление	48,99	51,95	36,00	45,07	52,20	46,18	33,98	42,27	49,05	46,28	49,15	49,21	36,69	-25%	85,89	-16%

3 – прирост по отношению к аналогичному месяцу год назад (mtm)

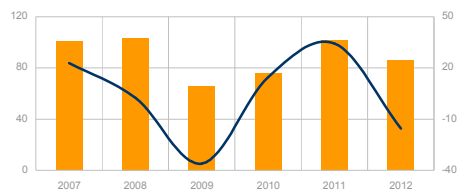
4 – с начала года по соответствующий анализу месяц включительно (ym)

5 – прирост по отношению к аналогичному периоду год назад (ptp)

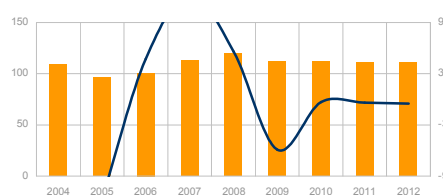
ПВД

Общие показатели: ПВД

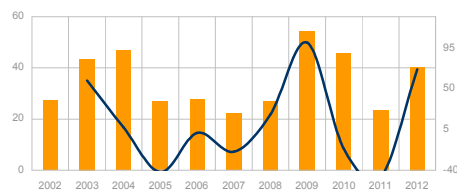
Расчетное потребление⁴ (тыс. т) и прирост⁵ (%)



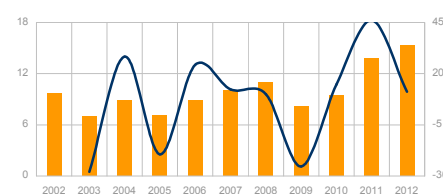
Производство⁴ (тыс. т) и прирост⁵ (%), т



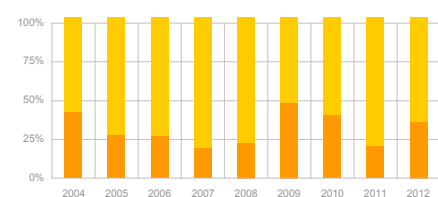
Экспорт⁴ (тыс. т) и прирост⁵ (%)



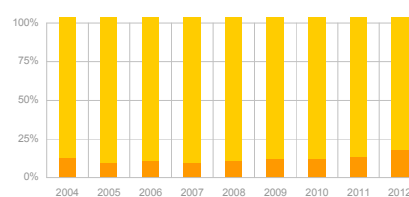
Импорт⁴ (тыс. т) и прирост⁵ (%)



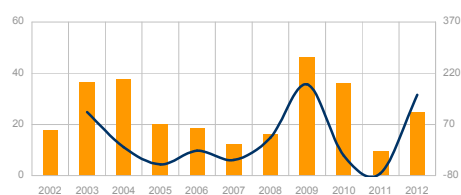
Экспорт к производству, %



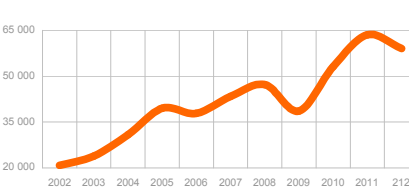
Импорт к расчетному потреблению⁴, %



Чистый экспорт⁴ (тыс. т) и прирост⁵ (%)



Цена ПВД¹, внутр. рынок, СРТ, Москва (руб./т)



1 - средняя арифметическая внутренняя цена с учетом таможенных пошлин и НДС, руб за период с начала года по анализируемый месяц (средневзвешенный индекс цены отечественных и зарубежных марок ПВД)

4 - с начала года по соответствующий анализу месяц включительно (ytm)

5 - прирост по отношению к аналогичному периоду год назад (ptp)

ПВД

Расчетное потребление, тыс. т

Год	Янв	Фев	Мар	Апр	Май	Июн	Июл	Авг	Сен	Окт	Ноя	Дек	mtm ³ , %	ytm ⁴	ptr ⁵ , %
2007	54,40	46,43	51,84	54,40	53,36	48,63	39,98	40,31	50,28	53,31	47,86	48,43	16%	589,23	23%
2008	51,78	51,48	55,12	51,93	53,18	55,97	37,32	43,96	44,97	59,59	47,06	39,11	11%	591,48	2%
2009	33,85	32,24	42,08	35,09	37,52	35,95	40,07	39,67	30,96	37,27	38,20	35,29	-37%	438,20	-36%
2010	37,33	38,39	51,03	54,65	58,58	51,04	49,21	48,26	45,05	31,75	49,03	52,49	19%	566,82	15%
2011	52,75	48,99	51,95	36,00	45,07	52,20	46,18	33,98	42,27	49,05	46,28	49,15	28%	553,88	34%
2012	49,21	36,69	-	-	-	-	-	-	-	-	-	-	-25%	85,89	-16%

Производство, тыс. т

Год	Янв	Фев	Мар	Апр	Май	Июн	Июл	Авг	Сен	Окт	Ноя	Дек	mtm ³ , %	ytm ⁴	ptr ⁵ , %
2007	58,62	54,40	57,31	56,54	55,69	50,36	37,83	33,57	47,59	60,77	58,19	62,63	12%	633,52	12%
2008	61,98	57,35	61,70	53,57	56,12	59,97	41,29	44,68	44,57	59,14	50,65	44,08	5%	635,10	6%
2009	57,50	54,80	58,40	53,54	56,51	55,51	53,01	48,95	44,00	53,69	58,20	60,83	-4%	654,93	-6%
2010	59,09	52,83	62,10	60,39	60,15	49,74	49,86	53,07	49,78	41,05	56,74	58,11	-4%	652,93	0%
2011	58,92	52,56	61,51	51,14	48,61	55,68	54,26	37,87	48,07	56,12	55,78	61,34	-1%	641,89	0%
2012	58,68	52,23	-	-	-	-	-	-	-	-	-	-	-1%	110,90	-1%

Экспорт, тыс. т

Год	Янв	Фев	Мар	Апр	Май	Июн	Июл	Авг	Сен	Окт	Ноя	Дек	mtm ³ , %	ytm ⁴	ptr ⁵ , %
2003	23,70	19,80	19,37	14,40	16,49	12,26	9,16	4,07	12,98	19,98	17,09	28,42	79%	197,73	59%
2004	21,45	25,28	16,63	10,94	10,42	11,07	6,94	4,21	14,06	17,66	13,49	14,74	28%	166,90	7%
2005	12,14	14,96	13,86	12,92	7,65	5,19	1,69	5,26	9,42	9,86	6,69	4,93	-41%	104,56	-42%
2006	14,95	12,56	14,48	12,41	9,02	14,98	10,24	0,78	5,75	6,72	6,87	11,08	-16%	119,83	2%
2007	9,27	12,90	11,35	7,17	8,08	7,45	6,07	2,34	3,18	14,08	16,81	22,11	3%	120,82	-19%
2008	15,19	11,84	13,29	8,87	10,33	11,86	10,15	5,69	4,41	4,69	8,58	11,52	-8%	116,42	22%
2009	27,40	27,01	21,38	23,77	24,04	24,56	19,71	13,78	15,78	20,12	25,07	30,22	128%	272,83	101%
2010	25,54	20,08	17,35	11,72	9,04	5,59	7,73	12,21	13,25	15,63	15,80	14,15	-26%	168,08	-16%
2011	11,25	12,24	18,23	24,16	12,18	12,02	15,55	12,82	14,33	15,80	17,96	23,20	-39%	189,73	-49%
2012	16,45	23,85	-	-	-	-	-	-	-	-	-	-	95%	40,29	72%

Импорт, тыс. т

Год	Янв	Фев	Мар	Апр	Май	Июн	Июл	Авг	Сен	Окт	Ноя	Дек	mtm ³ , %	ytm ⁴	ptr ⁵ , %
2003	3,52	3,41	4,13	4,14	4,16	4,01	6,68	5,46	4,59	3,74	3,91	6,79	-29%	54,54	-28%
2004	4,82	4,08	5,35	3,96	3,99	3,44	4,66	4,29	4,17	3,20	5,03	5,44	20%	52,43	28%
2005	3,35	3,81	4,31	3,87	3,86	3,99	5,57	4,47	4,12	4,80	4,26	6,41	-6%	52,83	-19%
2006	4,63	4,27	5,07	4,40	4,73	4,65	6,19	7,85	4,60	5,82	7,69	9,46	12%	69,35	24%
2007	5,05	4,93	5,88	5,02	5,75	5,72	8,22	9,08	5,87	6,62	6,48	7,91	15%	76,53	12%
2008	4,99	5,98	6,70	7,23	7,39	7,86	6,19	4,97	4,82	5,15	4,99	6,55	21%	72,80	10%
2009	3,76	4,44	5,06	5,32	5,04	5,01	6,78	4,50	2,75	3,70	5,06	4,67	-26%	56,10	-25%
2010	3,78	5,64	6,28	5,98	7,46	6,88	7,08	7,41	8,52	6,33	8,10	8,53	27%	81,97	15%
2011	5,08	8,67	8,68	9,02	8,63	8,54	7,47	8,92	8,53	8,73	8,46	11,01	54%	101,73	46%
2012	6,98	8,30	-	-	-	-	-	-	-	-	-	-	-4%	15,29	11%

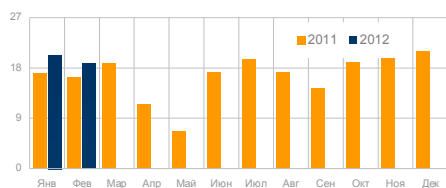
3 – прирост по отношению к аналогичному месяцу год назад (mtm)

4 – с начала года по соответствующий анализу месяц включительно (ytm)

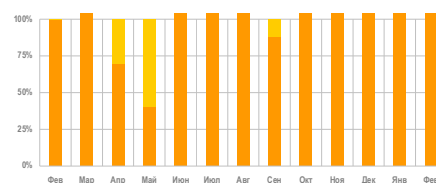
5 – прирост по отношению к аналогичному периоду год назад (ptr)

Производство и загрузка мощностей по предприятиям

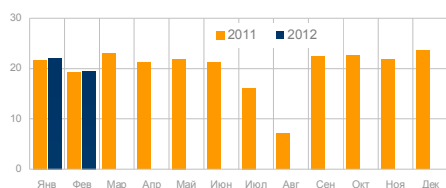
Казаньоргсинтез, тыс. т



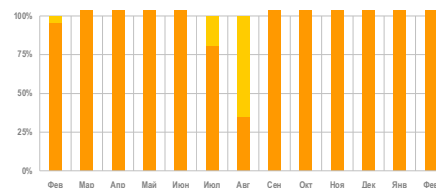
Казаньоргсинтез. Загрузка мощностей, %



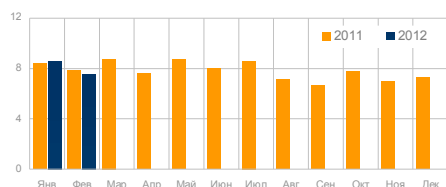
Томскнефтехим, тыс. т



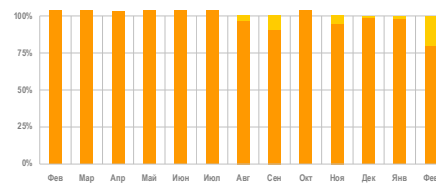
Томскнефтехим. Загрузка мощностей, %



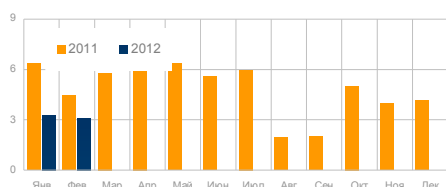
Уфаоргсинтез, тыс. т



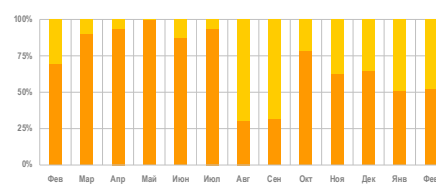
Уфаоргсинтез. Загрузка мощностей, %



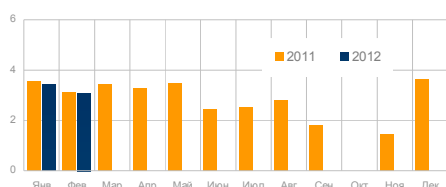
Ангарский ЗП, тыс. т



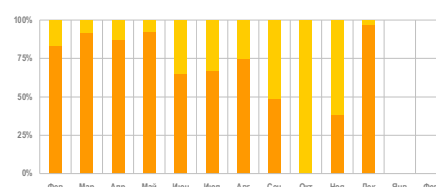
Ангарский ЗП. Загрузка мощностей, %



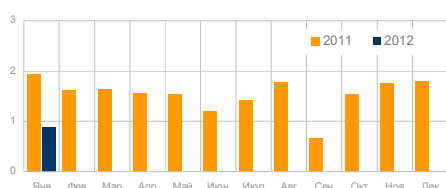
Газпром нефтехим Салават, тыс. т



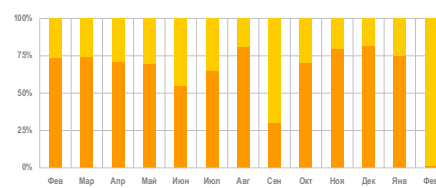
Газпром нефтехим Салават. Загрузка мощностей, %



Нефтехим Сэвилен, тыс. т

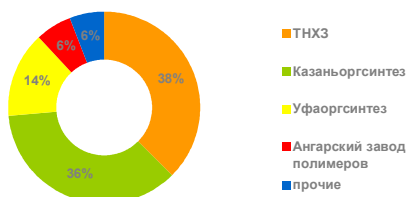


Нефтехим Сэвилен. Загрузка мощностей, %

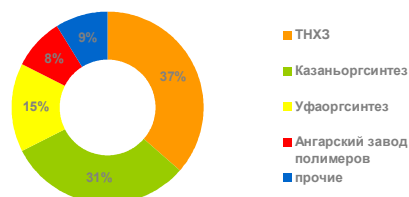
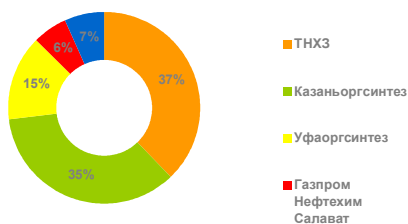
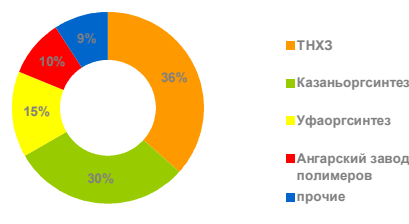


Производство по предприятиям, %

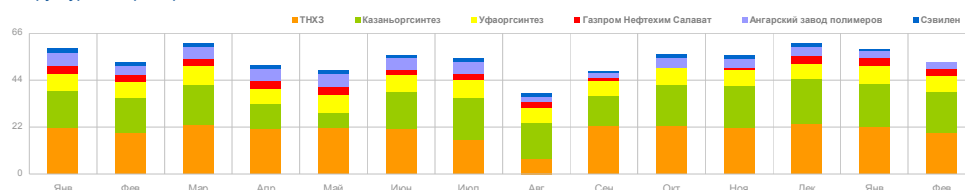
В феврале 2012 г., %



В феврале 2011 г., %

С начала 2012⁴ г., %С начала 2011⁴ г., %

Структура по предприятиям



Производство по предприятиям, тыс. т

Производитель	Фев 11	Мар 11	Апр 11	Май 11	Июн 11	Июл 11	Авг 11	Сен 11	Окт 11	Ноя 11	Дек 11	Янв 12	Фев 12	mtm ³ , %	ytm ⁴	ptp ⁵ , %
ТНХЗ	19,12	23,01	21,27	21,85	21,20	16,18	7,01	22,48	22,66	21,82	23,51	22,20	19,55	2%	41,75	2%
Казаньоргсинтез	16,37	18,90	11,46	6,67	17,25	19,58	17,23	14,41	19,10	19,81	20,98	20,33	18,94	16%	39,27	17%
Уфаоргсинтез	7,88	8,74	7,60	8,71	8,02	8,60	7,11	6,67	7,79	6,97	7,29	8,56	7,56	-4%	16,12	-1%
Газпром Нефтехим Салават	3,13	3,44	3,28	3,46	2,43	2,51	2,80	1,82	-	1,45	3,64	3,44	3,07	-2%	6,51	-2%
Ангарский завод полимеров	4,46	5,79	5,98	6,38	5,57	5,98	1,94	2,02	5,03	3,98	4,13	3,25	3,11	-30%	6,36	-41%
Сэвилен	1,61	1,63	1,56	1,54	1,21	1,43	1,78	0,66	1,54	1,75	1,80	0,90	-	-100%	0,90	-75%
Всего	52,56	61,51	51,14	48,61	55,68	54,26	37,87	48,07	56,12	55,78	61,34	58,67	52,23	-1%	110,90	-1%

График остановок и ремонтов на предприятиях

Производители	Фев 11	Мар 11	Апр 11	Май 11	Июн 11	Июл 11	Авг 11	Сен 11	Окт 11	Ноя 11	Дек 11	Янв 12	Фев 12	Мар* 12	Апр* 12	Май* 12
Ангарский завод полимеров																
Казаньоргсинтез			28 дней												28 дней	
Газпром нефтехим																
Сэвилен																
ТНХЗ																
Уфаоргсинтез																

3 – прирост по отношению к аналогичному месяцу год назад (mtm)

4 – с начала года по соответствующий анализу месяц включительно (ytm)

5 – прирост по отношению к аналогичному периоду год назад (ptp)

ПВД

Казаньоргсинтез. Производство ПВД, тыс. т

Год	Янв	Фев	Мар	Апр	Май	Июн	Июл	Авг	Сен	Окт	Ноя	Дек	mtm ³ ,%	ytm ⁴	ptp ⁵ ,%
2007	19,86	17,94	15,93	16,80	15,04	10,82	12,15	17,86	12,59	19,91	18,65	20,45	2%	198,01	13%
2008	19,79	18,28	18,29	13,20	19,34	18,78	17,99	16,69	11,04	19,20	17,63	12,71	2%	202,95	1%
2009	19,80	18,28	17,52	15,86	15,65	18,41	19,76	18,57	10,87	14,38	19,15	19,85	0%	208,10	0%
2010	20,41	16,72	20,61	19,58	18,12	13,87	20,37	18,70	12,41	6,30	15,20	16,03	-9%	198,31	-3%
2011	17,06	16,37	18,90	11,46	6,67	17,25	19,58	17,23	14,41	19,10	19,81	20,98	-2%	198,81	-10%
2012	20,33	18,94	-	-	-	-	-	-	-	-	-	-	16%	39,27	17%

Томскнефтехим. Производство ПВД, тыс. т

Год	Янв	Фев	Мар	Апр	Май	Июн	Июл	Авг	Сен	Окт	Ноя	Дек	mtm ³ ,%	ytm ⁴	ptp ⁵ ,%
2007	18,63	17,62	20,01	19,10	19,38	19,90	7,90	2,64	20,13	20,62	19,99	22,39	19%	208,31	19%
2008	22,20	19,69	22,56	21,35	21,87	22,05	6,69	14,12	21,82	20,20	17,63	18,21	12%	228,42	16%
2009	22,22	20,44	21,94	20,73	22,79	20,06	15,27	12,30	21,61	21,10	20,87	22,75	4%	242,10	2%
2010	21,45	17,51	22,77	21,38	21,97	21,96	12,19	15,16	22,35	22,18	22,01	22,27	-14%	243,21	-9%
2011	21,67	19,12	23,01	21,27	21,85	21,20	16,18	7,01	22,48	22,66	21,82	23,51	9%	241,79	5%
2012	22,20	19,55	-	-	-	-	-	-	-	-	-	-	2%	41,75	2%

Уфаоргсинтез. Производство ПВД, тыс. т

Год	Янв	Фев	Мар	Апр	Май	Июн	Июл	Авг	Сен	Окт	Ноя	Дек	mtm ³ ,%	ytm ⁴	ptp ⁵ ,%
2007	7,82	6,97	8,25	8,28	8,19	6,96	8,21	8,32	7,45	6,53	6,91	7,24	10%	91,13	3%
2008	7,32	7,67	8,01	6,98	2,21	6,83	8,08	8,57	8,19	7,59	8,09	7,14	10%	86,69	1%
2009	6,86	7,38	8,87	7,53	6,69	6,68	6,96	7,54	7,97	7,23	7,61	7,29	-4%	88,61	-5%
2010	5,88	7,17	6,25	8,32	7,45	2,33	5,62	7,70	8,54	8,60	7,86	7,62	-3%	83,32	-8%
2011	8,39	7,88	8,74	7,60	8,71	8,02	8,60	7,11	6,67	7,79	6,97	7,29	10%	93,76	25%
2012	8,56	7,56	-	-	-	-	-	-	-	-	-	-	-4%	16,12	-1%

Ангарский ЗП. Производство ПВД, тыс. т

Год	Янв	Фев	Мар	Апр	Май	Июн	Июл	Авг	Сен	Окт	Ноя	Дек	mtm ³ ,%	ytm ⁴	ptp ⁵ ,%
2007	6,60	6,55	7,10	6,65	7,10	6,91	5,27	0,60	7,15	7,37	6,95	6,85	48%	75,10	22%
2008	6,87	6,55	7,18	6,60	7,05	6,85	3,58	-	2,32	6,35	2,10	2,55	-	58,00	2%
2009	4,50	3,60	4,35	4,30	5,69	5,33	5,40	5,30	2,80	5,63	5,61	5,59	-45%	58,10	-40%
2010	6,00	6,53	7,02	6,00	7,20	6,55	7,30	6,65	3,35	0,85	6,70	6,90	81%	71,05	55%
2011	6,33	4,46	5,79	5,98	6,38	5,57	5,98	1,94	2,02	5,03	3,98	4,13	-32%	57,58	-14%
2012	3,25	3,11	-	-	-	-	-	-	-	-	-	-	-30%	6,36	-41%

Газпром нефтехим Салават. Производство ПВД, тыс. т

Год	Янв	Фев	Мар	Апр	Май	Июн	Июл	Авг	Сен	Окт	Ноя	Дек	mtm ³ ,%	ytm ⁴	ptp ⁵ ,%
2008	4,03	3,81	3,97	3,73	3,87	3,88	3,86	4,04	0,56	3,99	3,92	2,92	1%	42,60	3%
2009	3,29	3,38	3,87	3,35	3,89	3,69	3,94	3,79	0,55	3,81	3,54	3,83	-11%	40,96	-15%
2010	3,85	3,29	3,62	3,47	3,69	3,40	3,13	3,45	2,04	2,15	3,20	3,53	-3%	38,83	7%
2011	3,55	3,13	3,44	3,28	3,46	2,43	2,51	2,80	1,82	-	1,45	3,64	-5%	31,51	-7%
2012	3,44	3,07	-	-	-	-	-	-	-	-	-	-	-2%	6,51	-2%

Нефтехим Сэвилен. Производство ПВД, тыс. т

Год	Янв	Фев	Мар	Апр	Май	Июн	Июл	Авг	Сен	Окт	Ноя	Дек	mtm ³ ,%	ytm ⁴	ptp ⁵ ,%
2008	1,76	1,33	1,69	1,72	1,78	1,58	1,09	1,25	0,63	1,80	1,27	0,55	-13%	16,45	-9%
2009	0,82	1,73	1,84	1,77	1,80	1,33	1,68	1,45	0,19	1,53	1,42	1,52	29%	17,07	-18%
2010	1,50	1,61	1,84	1,64	1,72	1,64	1,26	1,40	1,10	0,98	1,77	1,77	-7%	18,22	22%
2011	1,93	1,61	1,63	1,56	1,54	1,21	1,43	1,78	0,66	1,54	1,75	1,80	0%	18,44	14%
2012	0,90	-	-	-	-	-	-	-	-	-	-	-	-	0,90	-75%

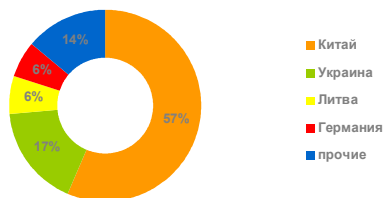
3 – прирост по отношению к аналогичному месяцу год назад (mtm)

4 – с начала года по соответствующий анализу месяц включительно (ytm)

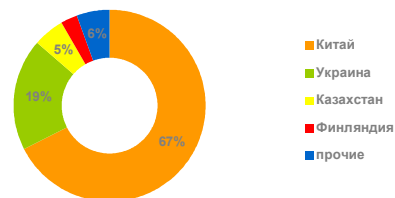
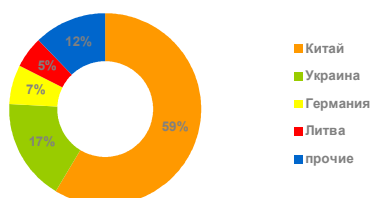
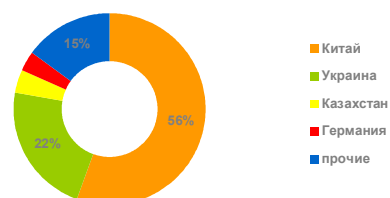
5 – прирост по отношению к аналогичному периоду год назад (ptp)

Экспорт⁶ по странам, %

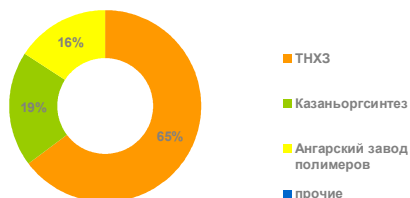
В феврале 2012 г., %



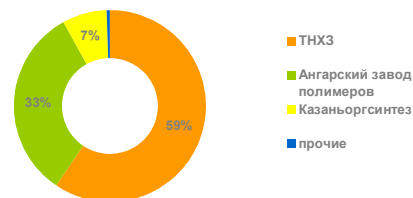
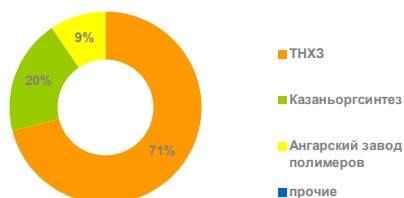
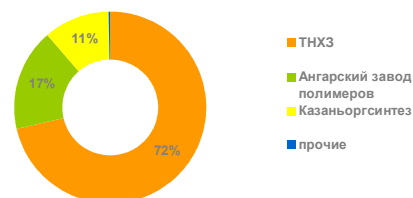
В феврале 2011 г., %

С начала 2012⁴ г., %С начала 2011⁴ г., %Экспорт⁶ по предприятиям, %

В феврале 2012 г., %



В феврале 2011 г., %

С начала 2012⁴ г., %С начала 2011⁴ г., %

4 – с начала года по соответствующий анализу месяц включительно (ytm)

ПВД

Экспорт⁶ по странам, тыс. т

Страна	Фев 11	Мар 11	Апр 11	Май 11	Июн 11	Июл 11	Авг 11	Сен 11	Окт 11	Ноя 11	Дек 11	Янв 12	Фев 12	mtm ³ , %	ytm ⁴	ptp ⁵ , %
Китай	8,25	11,25	14,55	4,32	4,65	9,40	7,13	8,54	10,53	12,54	14,99	10,13	13,48	63%	23,60	81%
Украина	2,33	3,08	4,42	4,75	4,12	3,22	3,58	3,75	2,77	3,34	5,09	2,92	4,05	74%	6,97	34%
Германия	0,06	1,26	1,97	1,13	0,92	1,15	0,50	0,90	0,60	0,46	0,94	1,24	1,46	-	2,70	256%
Литва	0,04	0,51	0,45	0,40	0,10	-	0,24	-	0,10	0,17	0,54	0,56	1,52	-	2,08	362%
Казахстан	0,63	0,24	1,40	0,80	1,58	0,91	0,68	0,73	1,38	0,65	0,40	0,78	0,35	-44%	1,13	20%
Сербия	0,18	0,44	0,70	0,22	0,02	-	0,02	0,02	-	0,04	0,02	0,09	0,72	301%	0,81	124%
Латвия	-	0,04	0,20	0,25	0,15	0,05	0,25	0,02	0,04	0,24	0,56	0,52	0,12	-	0,64	611%
прочие	0,75	1,41	0,47	0,30	0,48	0,81	0,42	0,38	0,39	0,51	0,66	0,22	2,15	186%	2,36	-11%
Всего	12,24	18,23	24,16	12,18	12,02	15,55	12,82	14,33	15,80	17,96	23,20	16,45	23,85	95%	40,29	72%

Экспорт по предприятиям, тыс. т

Производитель	Фев 11	Мар 11	Апр 11	Май 11	Июн 11	Июл 11	Авг 11	Сен 11	Окт 11	Ноя 11	Дек 11	Янв 12	Фев 12	mtm ³ , %	ytm ⁴	ptp ⁵ , %
ТНХЗ	7,26	10,82	18,76	9,74	4,29	8,27	5,63	9,50	11,75	13,94	14,03	13,18	15,42	112%	28,60	70%
Казаньоргсинтез	0,90	2,06	0,86	0,60	2,42	5,55	5,30	2,77	2,31	1,63	4,95	3,26	4,64	413%	7,90	202%
Ангарский завод полимеров	4,00	5,32	4,54	1,81	3,29	1,69	1,75	2,00	1,74	2,05	4,22	-	3,77	-6%	3,77	-6%
Уфаоргсинтез	-	-	-	-	2,00	-	-	-	-	0,30	-	-	-	-	-	-
Газпром	-	-	-	-	-	-	-	-	-	-	-	-	-	-	-	-
Нефтехим	0,05	-	-	-	-	-	0,10	0,05	-	-	-	-	-	-	-	-
Салават	-	-	-	-	-	-	-	-	-	-	-	-	-	-	-	-
прочие	0,02	0,04	-	0,03	0,01	0,03	0,04	0,02	-	0,04	-	-	0,02	-13%	0,02	-13%
Всего	12,24	18,23	24,16	12,18	12,02	15,55	12,82	14,33	15,80	17,96	23,20	16,45	23,85	95%	40,29	72%

Экспорт. Казаньоргсинтез, тыс. т

Год	Янв	Фев	Мар	Апр	Май	Июн	Июл	Авг	Сен	Окт	Ноя	Дек	mtm ³ , %	ytm ⁴	ptp ⁵ , %
2003	3,46	2,24	3,90	4,54	5,28	5,13	6,40	2,10	2,77	6,31	6,57	6,66	79%	55,36	106%
2004	4,67	9,00	6,09	3,11	2,49	1,75	1,15	1,46	3,47	5,37	2,62	3,61	302%	44,80	140%
2005	4,64	4,09	2,46	1,63	1,06	0,62	0,84	5,16	2,19	2,68	2,66	0,59	-55%	28,61	-36%
2006	5,82	5,22	2,56	4,61	4,55	3,59	3,42	0,58	0,84	1,21	1,77	4,91	28%	39,08	26%
2007	2,84	5,17	5,48	4,21	3,91	2,04	2,38	1,89	1,43	5,49	6,64	9,32	-1%	50,81	-27%
2008	4,36	4,37	4,44	1,61	3,06	4,97	4,75	1,26	2,44	2,95	3,73	6,68	-15%	44,61	9%
2009	4,93	4,01	3,04	3,82	4,34	4,98	4,21	1,88	1,39	1,74	5,50	6,44	-8%	46,27	2%
2010	5,25	2,96	3,06	2,75	1,82	1,35	3,82	2,89	1,06	0,95	2,07	3,70	-26%	31,68	-8%
2011	1,71	0,90	2,06	0,86	0,60	2,42	5,55	5,30	2,77	2,31	1,63	4,95	-69%	31,06	-68%
2012	3,26	4,64	-	-	-	-	-	-	-	-	-	-	413%	7,90	202%

Экспорт. Томскнефтехим, тыс. т

Год	Янв	Фев	Мар	Апр	Май	Июн	Июл	Авг	Сен	Окт	Ноя	Дек	mtm ³ , %	ytm ⁴	ptp ⁵ , %
2003	10,87	7,88	8,45	5,18	6,05	4,42	0,36	1,35	6,15	6,83	4,37	8,92	17%	70,83	34%
2004	8,19	7,66	5,68	4,68	4,67	6,07	0,54	1,82	5,79	8,05	5,90	6,29	-3%	65,36	-15%
2005	3,69	5,44	6,81	7,57	3,37	4,45	0,75	-	6,78	6,53	3,16	4,00	-29%	52,56	-42%
2006	5,13	5,26	7,51	5,11	3,24	10,08	4,95	-	4,54	4,44	4,50	4,37	-3%	59,15	14%
2007	4,23	5,30	1,96	1,53	3,61	5,24	3,33	-	1,67	7,43	8,91	10,86	1%	54,05	-8%
2008	8,86	6,21	7,15	7,15	7,14	6,81	5,08	3,98	1,86	1,28	3,81	2,69	17%	62,03	58%
2009	18,71	17,85	16,00	17,35	18,14	17,32	12,43	8,76	13,24	14,94	15,01	19,27	187%	189,02	143%
2010	16,02	13,71	10,40	5,92	5,79	3,07	3,22	6,25	10,06	13,13	11,16	9,12	-23%	107,86	-19%
2011	9,52	7,26	10,82	18,76	9,74	4,29	8,27	5,63	9,50	11,75	13,94	14,03	-47%	123,51	-44%
2012	13,18	15,42	-	-	-	-	-	-	-	-	-	-	112%	28,60	70%

3 – прирост по отношению к аналогичному месяцу год назад (mtm)

4 – с начала года по соответствующий анализу месяц включительно (ytm)

5 – прирост по отношению к аналогичному периоду год назад (ptp)

ПВД

Экспорт. Уфаоргсинтез, тыс. т

Год	Янв	Фев	Мар	Апр	Май	Июн	Июл	Авг	Сен	Окт	Ноя	Дек	mtm ³ ,%	ytm ⁴	ptp ⁵ ,%
2003	2,27	3,94	1,53	0,44	0,02	0,03	0,02	0,02	0,03	-	-	-	-	8,31	-
2004	0,52	0,27	0,14	-	-	-	-	0,83	0,13	-	-	-	-33%	1,87	-87%
2005	-	-	0,01	-	-	-	-	0,02	-	-	-	-	-	0,03	-
2006	-	0,04	0,10	0,01	-	0,07	-	0,04	-	-	-	0,04	-	0,31	-
2007	-	0,09	0,09	0,09	0,08	0,09	-	-	-	0,15	-	-	100%	0,58	100%
2008	0,05	-	-	-	-	-	0,10	0,01	-	0,10	-	-	-	0,24	-48%
2009	0,27	1,37	-	0,08	-	-	-	0,06	-	-	0,04	0,16	-	1,99	-
2010	-	-	-	-	0,01	-	-	-	-	-	-	-	-	0,01	-
2011	-	-	-	-	-	2,00	-	-	-	-	0,30	-	-	2,30	-

Экспорт. Ангарский ЗП, тыс. т

Год	Янв	Фев	Мар	Апр	Май	Июн	Июл	Авг	Сен	Окт	Ноя	Дек	mtm ³ ,%	ytm ⁴	ptp ⁵ ,%
2003	4,50	2,50	2,85	1,40	3,30	1,55	1,55	0,50	2,80	5,25	3,85	9,95	-17%	40,00	-34%
2004	5,75	6,35	3,60	2,16	2,88	1,99	4,64	0,03	2,45	2,67	3,75	2,80	154%	39,06	73%
2005	2,01	4,00	3,21	2,80	3,00	-	0,06	-	-	0,20	0,25	0,05	-37%	15,58	-50%
2006	2,23	0,50	2,71	1,55	0,50	0,58	1,00	0,10	0,33	1,00	0,50	0,40	-88%	11,40	-55%
2007	-	1,05	2,00	-	-	-	-	-	-	-	0,01	0,01	110%	3,06	-62%
2008	0,01	-	1,52	0,02	0,02	0,02	0,04	-	-	-	0,02	-	-	1,65	-99%
2009	1,00	2,00	1,02	1,02	1,25	1,54	2,50	2,00	1,00	2,50	3,52	2,00	-	21,35	-
2010	3,00	3,02	3,45	2,50	1,02	1,00	0,60	3,02	2,04	1,50	2,52	1,19	51%	24,86	101%
2011	0,02	4,00	5,32	4,54	1,81	3,29	1,69	1,75	2,00	1,74	2,05	4,22	32%	32,43	-33%
2012	-	3,77	-	-	-	-	-	-	-	-	-	-	-6%	3,77	-6%

Экспорт. Газпром нефтехим Салават, тыс. т

Год	Янв	Фев	Мар	Апр	Май	Июн	Июл	Авг	Сен	Окт	Ноя	Дек	mtm ³ ,%	ytm ⁴	ptp ⁵ ,%
2003	2,32	2,39	2,08	1,95	1,05	0,97	0,82	-	1,17	1,59	2,27	2,88	11 870%	19,51	10 752%
2004	2,28	1,98	1,12	0,95	0,39	1,25	0,51	0,02	2,16	1,51	1,07	1,93	-17%	15,15	-10%
2005	1,75	1,37	1,33	0,86	0,21	0,07	-	0,04	0,43	0,41	0,60	0,26	-31%	7,34	-27%
2006	1,76	1,51	1,55	1,12	0,69	0,59	0,83	-	-	-	-	1,30	10%	9,34	5%
2007	2,16	1,25	1,80	1,20	0,38	-	0,29	0,29	-	0,91	1,20	1,87	-18%	11,36	4%
2008	1,82	1,20	0,05	-	-	-	0,05	0,34	-	0,29	0,91	2,16	-4%	6,82	-11%
2009	2,45	1,73	1,20	1,25	0,29	0,67	0,48	1,01	0,05	0,91	0,96	2,26	44%	13,25	38%
2010	1,25	0,34	0,35	0,45	0,25	0,10	0,05	0,05	0,05	-	0,05	0,05	-81%	2,98	-62%
2011	-	0,05	-	-	-	-	-	0,10	0,05	-	-	-	-85%	0,20	-97%

3 – прирост по отношению к аналогичному месяцу год назад (mtm)

4 – с начала года по соответствующий анализу месяц включительно (ytm)

5 – прирост по отношению к аналогичному периоду год назад (ptp)

6 – без учета поставок российского ПВД в Беларусь

ПВД

Экспорт по странам. Казаньоргсинтез, тыс. т

Страна	Фев 11	Мар 11	Апр 11	Май 11	Июн 11	Июл 11	Авг 11	Сен 11	Окт 11	Ноя 11	Дек 11	Янв 12	Фев 12	mtm ³ , %	ytm ⁴	ptp ⁵ , %
Украина	0,29	0,31	0,03	0,19	1,56	1,63	2,54	1,73	1,59	1,20	3,51	1,65	1,25	334%	2,90	152%
Казахстан	-	0,24	-	0,30	0,58	0,91	0,53	0,53	0,53	-	0,40	0,78	-	-	0,78	-
Китай	-	-	-	-	-	2,27	1,19	0,16	-	-	-	-	-	-	-	-
Литва	0,04	0,06	-	-	-	-	0,14	-	-	-	0,18	0,36	1,32	-	1,68	-
Узбекистан	-	0,14	0,05	0,04	0,19	0,29	0,12	0,29	0,14	0,25	0,15	-	0,35	-	0,35	259%
Германия	0,06	0,16	0,72	0,06	-	-	0,40	-	-	0,06	0,15	-	0,02	-66%	0,02	-66%
Финляндия	0,34	0,48	-	-	-	-	-	-	-	-	0,30	-	0,50	49%	0,50	49%
Польша	0,18	0,28	-	-	-	0,02	0,04	-	-	-	0,02	0,12	0,38	110%	0,50	108%
Латвия	-	0,04	-	-	0,05	-	0,20	0,02	-	0,12	0,14	0,22	0,10	-	0,32	-
прочие	-	0,35	0,06	-	0,05	0,43	0,14	0,04	0,05	-	0,10	0,13	0,72	-	0,86	23%
Всего	0,90	2,06	0,86	0,60	2,42	5,55	5,30	2,77	2,31	1,63	4,95	3,26	4,64	413%	7,90	202%

Экспорт по странам. Томскнефтехим, тыс. т

Страна	Фев 11	Мар 11	Апр 11	Май 11	Июн 11	Июл 11	Авг 11	Сен 11	Окт 11	Ноя 11	Дек 11	Янв 12	Фев 12	mtm ³ , %	ytm ⁴	ptp ⁵ , %
Китай	4,25	5,95	10,05	2,57	0,40	5,49	4,19	6,37	8,83	10,54	10,79	10,13	9,78	130%	19,90	120%
Украина	2,04	2,77	4,39	4,55	2,56	1,59	1,02	2,00	1,19	2,07	1,58	1,27	2,75	35%	4,02	0%
Германия	-	1,10	1,25	1,05	0,92	1,15	0,10	0,90	0,60	0,40	0,79	1,24	1,44	-	2,68	283%
Казахстан	0,63	-	1,40	0,50	-	-	0,15	0,20	0,85	0,35	-	-	0,35	-44%	0,35	-63%
Литва	-	0,45	0,45	0,40	0,10	-	0,10	-	0,10	0,17	0,36	0,20	0,20	-	0,40	-2%
Сербия	0,18	0,32	0,64	0,22	0,02	-	0,02	0,02	-	0,04	0,02	-	0,20	11%	0,20	-44%
Латвия	-	0,00	0,20	0,25	0,10	0,05	0,05	-	0,04	0,12	0,42	0,30	0,02	-	0,32	256%
прочие	0,17	0,23	0,38	0,20	0,19	-	-	-	0,16	0,24	0,07	0,05	0,68	312%	0,73	-39%
Всего	7,26	10,82	18,76	9,74	4,29	8,27	5,63	9,50	11,76	13,94	14,03	13,19	15,42	112%	28,60	70%

Экспорт по странам. Уфаоргсинтез, тыс. т

Страна	Фев 11	Мар 11	Апр 11	Май 11	Июн 11	Июл 11	Авг 11	Сен 11	Окт 11	Ноя 11	Дек 11	Янв 12	Фев 12	mtm ³ , %	ytm ⁴	ptp ⁵ , %
Казахстан	-	-	-	-	1,00	-	-	-	-	0,30	-	-	-	-	-	-
Китай	-	-	-	-	1,00	-	-	-	-	-	-	-	-	-	-	-
прочие	-	-	-	-	-	-	-	-	-	-	-	-	-	-	-	-
Всего	-	-	-	-	2,00	-	-	-	-	0,30	-	-	-	-	-	-

Экспорт по странам. Ангарский ЗП, тыс. т

Страна	Фев 11	Мар 11	Апр 11	Май 11	Июн 11	Июл 11	Авг 11	Сен 11	Окт 11	Ноя 11	Дек 11	Янв 12	Фев 12	mtm ³ , %	ytm ⁴	ptp ⁵ , %
Китай	4,00	5,30	4,50	1,75	3,25	1,65	1,75	2,00	1,70	2,00	4,20	-	3,70	-7%	3,70	-7%
Монголия	-	0,02	0,04	0,06	0,04	0,04	-	-	0,04	-	0,02	-	0,02	-	0,02	-
прочие	-	-	-	-	-	-	-	-	-	0,05	-	-	0,05	-	0,05	-
Всего	4,00	5,32	4,54	1,81	3,29	1,69	1,75	2,00	1,74	2,05	4,22	-	3,77	-6%	3,77	-6%

Экспорт по странам. Газпром нефтехим Салават, тыс. т

Страна	Фев 11	Мар 11	Апр 11	Май 11	Июн 11	Июл 11	Авг 11	Сен 11	Окт 11	Ноя 11	Дек 11	Янв 12	Фев 12	mtm ³ , %	ytm ⁴	ptp ⁵ , %
Кыргызстан	0,05	-	-	-	-	-	0,10	0,05	-	-	-	-	-	-	-	-
Германия	-	-	-	-	-	-	-	-	-	-	-	-	-	-	-	-
Всего	0,05	-	-	-	-	-	0,10	0,05	-	-	-	-	-	-	-	-

3 – прирост по отношению к аналогичному месяцу год назад (mtm)

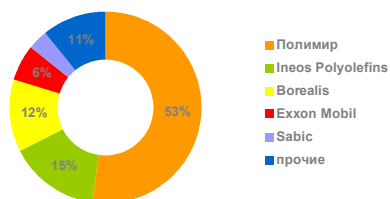
4 – с начала года по соответствующий анализу месяц включительно (ytm)

5 – прирост по отношению к аналогичному периоду год назад (ptp)

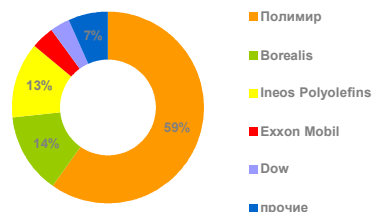
6 – без учета поставок российского ПВД в Беларусь

Импорт по производителям, %

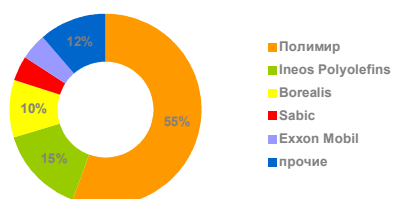
В феврале 2012 г., %



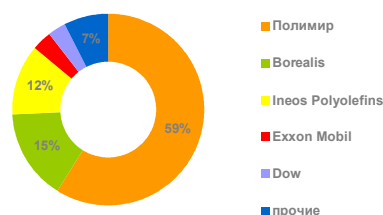
В феврале 2011 г., %



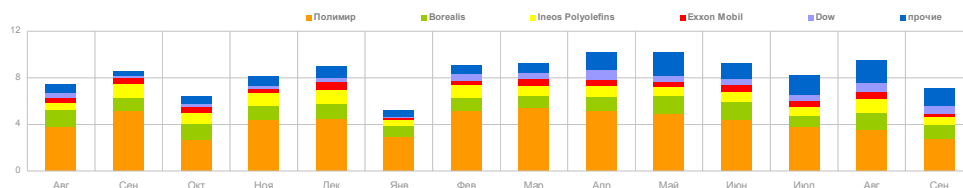
С начала 2012 г., %



С начала 2011 г., %



Структура по производителям



Импорт по производителям, тыс. т

Производитель	Фев 11	Мар 11	Апр 11	Май 11	Июн 11	Июл 11	Авг 11	Сен 11	Окт 11	Ноя 11	Дек 11	Янв 12	Фев 12	mtm ³ , %	ytm ⁴	ptp ⁵ , %
Полимир	5,17	5,39	5,21	4,94	4,42	3,81	3,73	5,03	3,90	3,29	6,13	4,16	4,33	-16%	8,48	5%
Ineos Polyolefins	1,11	0,93	1,00	0,74	0,89	0,82	1,17	0,73	1,03	1,82	0,93	0,98	1,27	14%	2,26	37%
Borealis	1,19	1,06	1,16	1,53	1,51	0,89	1,56	1,24	1,55	1,17	1,41	0,46	1,03	-13%	1,49	-28%
Sabic	0,10	0,05	0,13	0,17	0,10	0,05	0,27	0,39	0,19	0,32	0,59	0,37	0,28	188%	0,65	277%
Exxon Mobil	0,34	0,45	0,31	0,39	0,55	0,52	0,58	0,25	0,28	0,21	0,42	0,16	0,49	46%	0,65	33%
Celestial Industrial	0,07	0,12	0,22	0,10	0,19	0,39	0,42	0,29	0,49	0,27	0,44	0,21	0,22	205%	0,43	158%
Dow	0,28	0,16	0,38	0,26	0,17	0,20	0,44	0,30	0,37	0,19	0,38	0,25	0,18	-38%	0,43	2%
LyondellBasell	0,07	0,15	0,26	0,07	0,23	0,16	0,16	0,13	0,18	0,31	0,40	0,15	0,14	94%	0,29	91%
прочие	0,34	0,36	0,36	0,43	0,47	0,62	0,58	0,17	0,74	0,88	0,30	0,24	0,36	6%	0,61	16%
Всего	8,67	8,68	9,02	8,63	8,54	7,47	8,92	8,53	8,73	8,46	11,01	6,98	8,30	-4%	15,29	11%

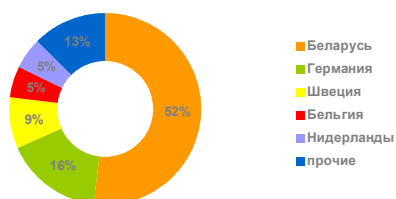
3 – прирост по отношению к аналогичному месяцу год назад (mtm)

4 – с начала года по соответствующий анализу месяц включительно (ytm)

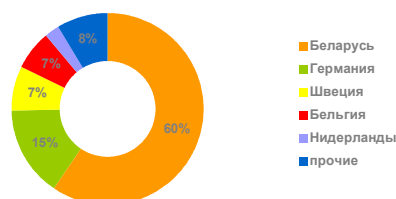
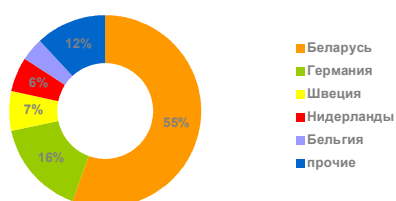
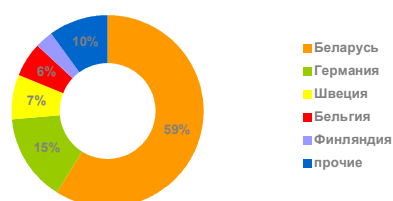
5 – прирост по отношению к аналогичному периоду год назад (ptp)

Импорт по странам, %

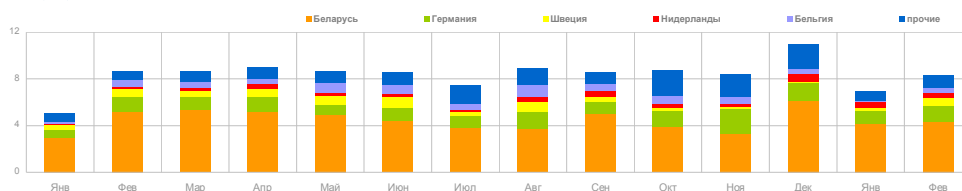
В феврале 2012 г., %



В феврале 2011 г., %

С начала 2012⁴ г., %С начала 2011⁴ г., %

Структура по странам



Импорт по странам, тыс. т

Страна	Фев 11	Мар 11	Апр 11	Май 11	Июн 11	Июл 11	Авг 11	Сен 11	Окт 11	Ноя 11	Дек 11	Янв 12	Фев 12	mtm ³ , %	ytm ⁴	ptp ⁵ , %
Беларусь	5,16	5,38	5,21	4,93	4,42	3,81	3,73	5,03	3,90	3,29	6,13	4,16	4,32	-16%	8,48	5%
Германия	1,31	1,10	1,30	0,85	1,13	1,05	1,47	0,97	1,34	2,16	1,50	1,14	1,35	3%	2,49	23%
Швеция	0,65	0,52	0,63	0,80	0,94	0,36	0,80	0,48	0,32	0,14	0,14	0,27	0,72	11%	0,99	-3%
Нидерланды	0,23	0,22	0,42	0,24	0,20	0,11	0,48	0,53	0,30	0,32	0,64	0,48	0,42	85%	0,90	175%
Бельгия	0,59	0,55	0,49	0,87	0,79	0,55	0,98	0,53	0,67	0,59	0,51	0,14	0,45	-24%	0,59	-27%
Малайзия	0,07	0,12	0,24	0,18	0,19	0,39	0,52	0,29	0,49	0,27	0,44	0,21	0,22	205%	0,43	158%
Финляндия	0,13	0,18	0,27	0,21	0,26	0,41	0,32	0,13	0,11	0,08	0,21	0,11	0,23	76%	0,33	-17%
Южная Корея	0,13	0,10	0,12	0,22	0,35	0,33	0,25	0,10	0,43	0,46	0,21	0,16	0,08	-40%	0,24	-9%
Австрия	0,14	0,18	0,09	0,02	0,04	0,04	0,02	0,20	0,66	0,51	0,79	0,10	0,10	-28%	0,20	-27%
Турция	-	0,00	-	-	-	-	-	-	0,00	0,20	0,02	-	0,20	-	0,20	-
прочие	0,26	0,32	0,25	0,31	0,20	0,41	0,35	0,26	0,52	0,44	0,42	0,21	0,22	-16%	0,43	22%
Всего	8,67	8,68	9,02	8,63	8,54	7,47	8,92	8,53	8,73	8,46	11,01	6,98	8,30	-4%	15,29	11%

3 – прирост по отношению к аналогичному месяцу год назад (mtm)

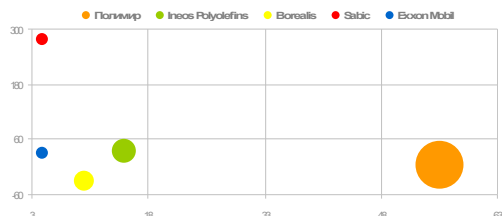
4 – с начала года по соответствующий анализу месяц включительно (ytm)

5 – прирост по отношению к аналогичному периоду год назад (ptp)

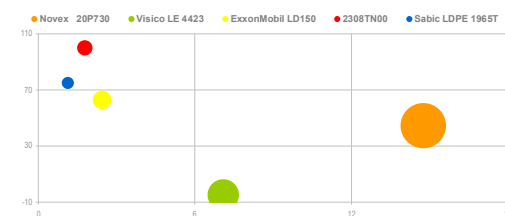
ПВД

Динамика импортных поставок

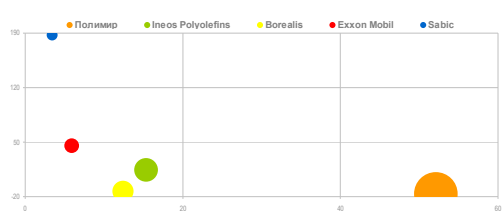
ТОП-5 производителей по объему поставок с начала 2012 года, тыс.т.⁶



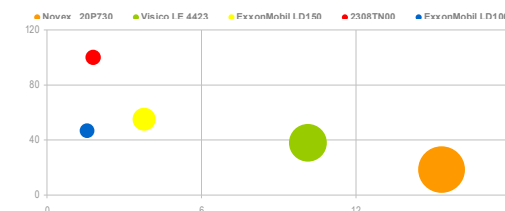
ТОП-5 марок по объему поставок с начала 2012 года, тыс.т.⁶



ТОП-5 производителей по объему поставок в феврале 2012 года, тыс.т.⁶

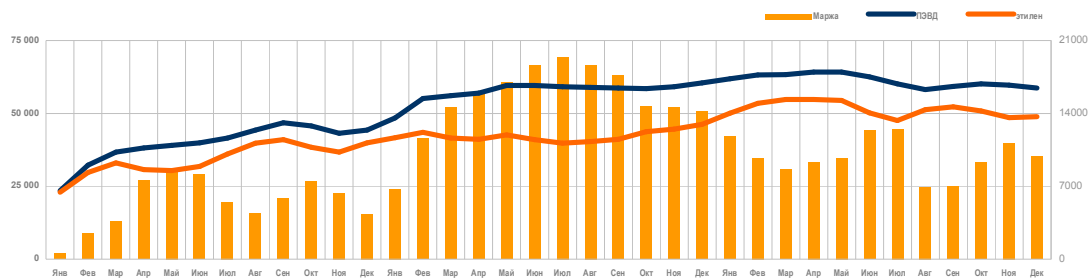


ТОП-5 марок по объему поставок в феврале 2012 года, тыс.т.⁶



Маржа производства ПВД

Соотношение цены на этилен и полиэтилен высокого давления (руб./т)⁷



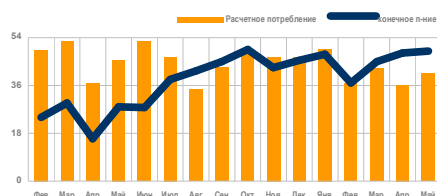
6 – по вертикальной оси отображен прирост объемов поставок в относительном выражении к предыдущему периоду. По горизонтальной оси отображена доля анализируемого производителя/марки в отчетном периоде.

7 – цена полимера приведена с учетом СРТ, Москва. Цена мономера представлена с учетом FD NWE в рублях по курсу НБ РФ на анализируемый период

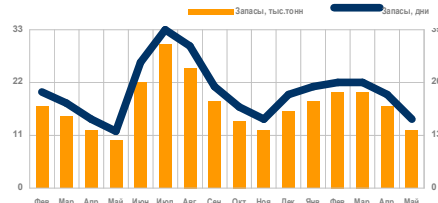
ПВД: экструзия пленок

Конечное потребление и запасы

ПВД (экструзия): Конечное потребление, т. тонн

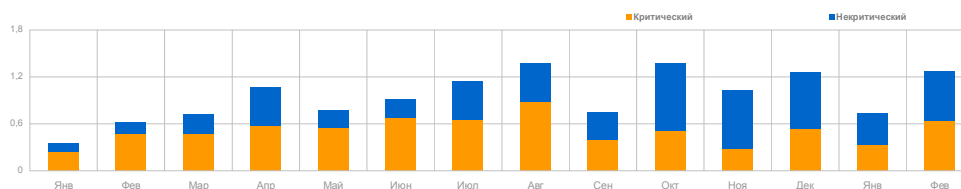


ПВД (экструзия): Оценка запасов, т. тонн



Критический импорт в структуре импортных поставок

Структура импорта в 2011 – 2012 гг.



ПВД (экструзия): Потребление и запасы

Показатели	Фев 11	Мар 11	Апр 11	Май 11	Июн 11	Июл 11	Авг 11	Сен 11	Окт 11	Ноя 11	Дек 11	Янв 12	Фев 12	Мар* 12	Апр* 12	Май* 12
Расчетное потребление, тыс. тонн	49,37	52,52	36,83	45,55	52,55	46,63	34,53	42,78	47,71	46,69	46,64	49,80	36,69	42,5	36,2	40,5
Конечное потребление, тыс. тонн	24,00	29,42	15,98	27,94	27,75	38,25	41,49	45	49,5	42,7	45,5	47,70	37	45	48,2	49
Запасы, тыс. тонн	17,0	15,0	12	10	22	30	25	18	14	12	16	18	20	20	17	12
Запасы, дни	23,7	20,9	17	14	31	39	35	25	20	17	23	25	26	26	23	17

Топ-5 импортных марок (экструзия пленок), тонн

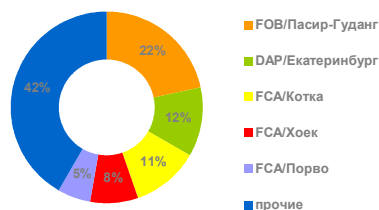
марка/производитель	Фев 11	Мар 11	Апр 11	Май 11	Июн 11	Июл 11	Авг 11	Сен 11	Окт 11	Ноя 11	Дек 11	Янв 12	Фев 12	mtm ³ , %	ym ⁴	ptp ⁵ , %
ExxonMobil LD150/Exxon Mobil	0,20	0,31	0,23	0,26	0,28	0,34	0,46	0,11	0,19	0,10	0,31	0,06	0,31	55%	0,37	63%
ExxonMobil LD100/Exxon Mobil	0,09	0,04	0,02	-	0,02	0,07	0,05	0,07	0,02	0,05	0,02	-	0,13	47%	0,13	-2%
410E/Dow	0,05	-	-	-	-	0,05	0,05	0,05	0,17	0,02	-	0,09	0,02	-50%	0,11	-6%
LDPE 310E/Dow	-	0,01	-	0,02	0,01	0,01	-	0,02	-	0,01	0,05	0,02	0,08	-	0,10	-
FA6224/Borealis	-	0,04	0,06	0,05	0,05	0,07	0,06	-	-	0,03	0,03	0,05	0,02	-	0,07	-
прочие	0,19	0,10	0,27	0,22	0,34	0,10	0,31	0,14	0,16	0,07	0,17	0,10	0,07	-61%	0,18	-39%
Всего	0,53	0,50	0,58	0,55	0,71	0,65	0,91	0,40	0,53	0,28	0,58	0,33	0,64	21%	0,96	25%

8 – цена приведена с учетом CIF Санкт-Петербург. По горизонтальной оси отображена цена 1 тонны импортного сырья в долларах США. По вертикальной оси отображено количество контрактов (в процентном соотношении), заключенных по определенной цене.

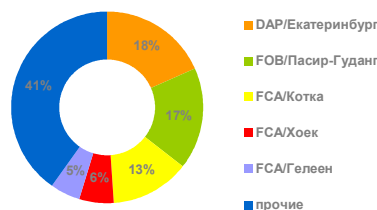
ПВД: экструзия пленок

Условия поставок, тыс. тонн

Импорт с начала 2012 г., %

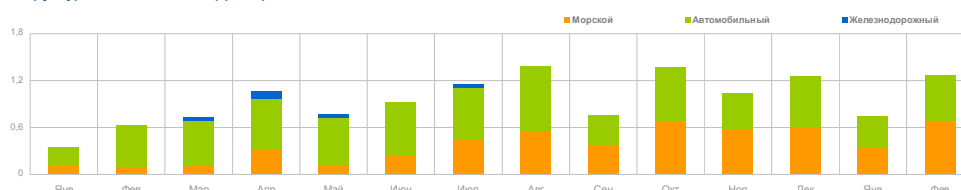


Импорт в феврале 2012 г., %



Виды транспорта, тыс. тонн

Структура поставок на территории РФ



ПВД (экструзия пленок): Условия поставки, тыс. тонн

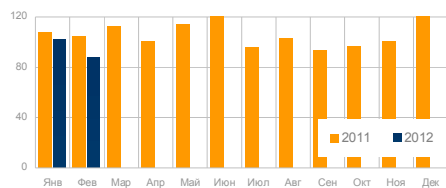
Усл. и пункт поставки	Фев 11	Мар 11	Апр 11	Май 11	Июн 11	Июл 11	Авг 11	Сен 11	Окт 11	Ноя 11	Дек 11	Янв 12	Фев 12	mtm ³ , %	ytm ⁴	ptp ⁵ , %
FOB/Пасир-Гуданг	0,07	0,12	0,22	0,10	0,19	0,39	0,42	0,29	0,49	0,27	0,44	0,21	0,22	205%	0,43	158%
FCA/Котка	0,29	0,36	0,25	0,34	0,42	0,41	0,42	0,19	0,21	0,06	0,16	0,06	0,17	-42%	0,23	-32%
DAP/Екатеринбург	-	-	-	-	-	-	-	-	-	0,10	0,22	-	0,23	-	0,23	-
FCA/Хоек	-	-	-	0,01	-	0,02	-	0,02	0,08	-	-	0,09	0,07	-	0,16	-
FCA/Порво	0,08	0,06	0,14	0,13	0,12	0,09	0,10	0,06	0,04	0,03	0,03	0,05	0,06	-30%	0,11	5%
прочие	0,18	0,19	0,46	0,21	0,18	0,23	0,44	0,19	0,54	0,58	0,40	0,32	0,52	183%	0,84	122%
Всего	0,63	0,73	1,07	0,77	0,92	1,15	1,38	0,75	1,37	1,04	1,26	0,73	1,27	102%	2,00	103%

ПВД (экструзия пленок): Виды транспорта, тыс. тонн

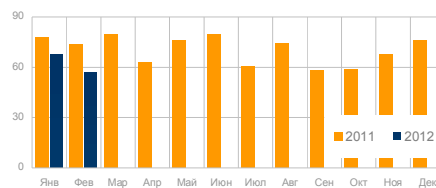
Вид транспорта	Фев 11	Мар 11	Апр 11	Май 11	Июн 11	Июл 11	Авг 11	Сен 11	Окт 11	Ноя 11	Дек 11	Янв 12	Фев 12	mtm ³ , %	ytm ⁴	ptp ⁵ , %
Морской	0,10	0,13	0,32	0,12	0,23	0,45	0,54	0,38	0,68	0,58	0,60	0,35	0,68	602%	1,03	385%
Автомобильный	0,53	0,55	0,66	0,60	0,69	0,65	0,84	0,37	0,69	0,45	0,66	0,38	0,59	11%	0,97	26%
Железнодорожный	-	0,04	0,09	0,04	-	0,04	-	-	-	-	-	-	-	-	-	-
Всего	0,63	0,73	1,07	0,77	0,92	1,15	1,38	0,75	1,37	1,04	1,26	0,73	1,27	102%	2,00	103%

Общие показатели: ПНД

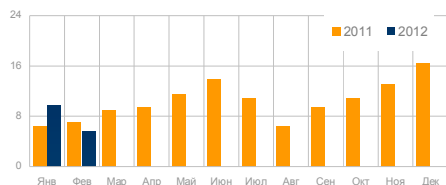
Расчетное потребление, тыс. т



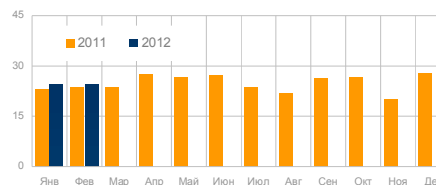
Производство, тыс. т



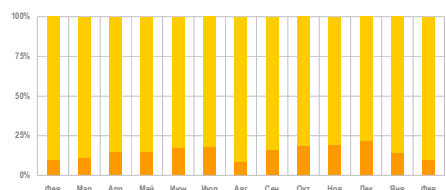
Экспорт, тыс. т



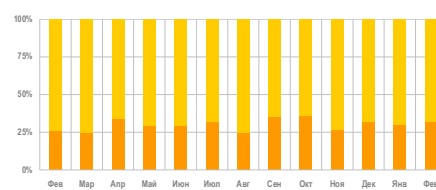
Импорт, тыс. т



Экспорт к производству, %



Импорт к потреблению, %



Расчетное потребление, тыс. т

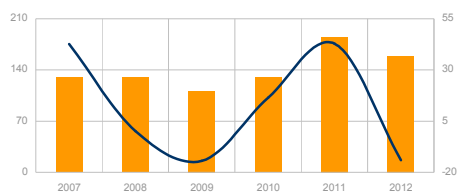
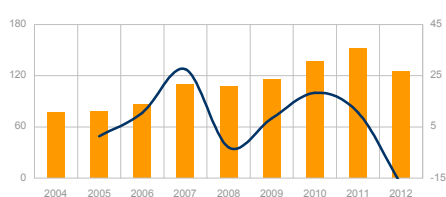
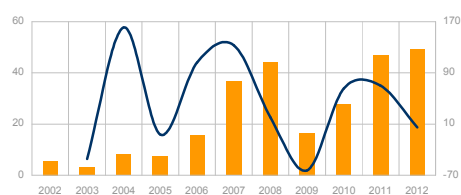
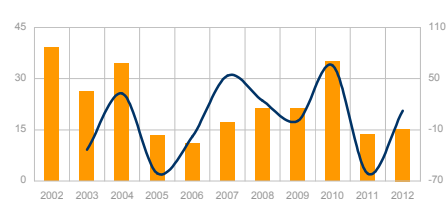
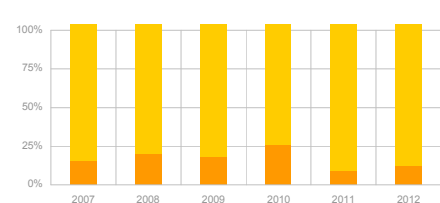
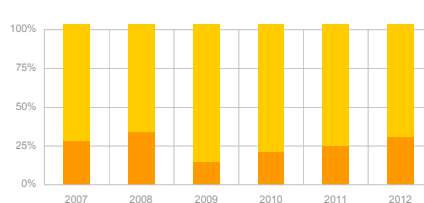
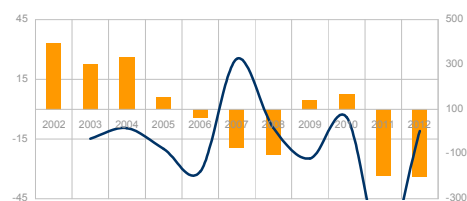
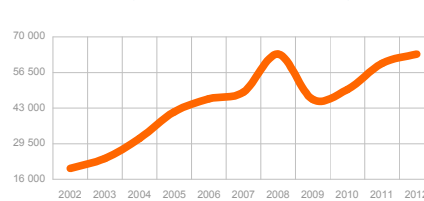
Показатель	Фев 11	Мар 11	Апр 11	Май 11	Июн 11	Июл 11	Авг 11	Сен 11	Окт 11	Ноя 11	Дек 11	Янв 12	Фев 12	mtm ³ , %	ym ⁴	ptp ⁵ , %
производство	73,53	79,72	63,12	76,05	79,54	60,69	74,41	57,94	59,04	67,46	76,36	67,50	57,42	-22%	124,92	-18%
импорт	23,78	23,71	27,59	26,54	27,37	23,73	21,89	26,29	26,69	20,02	27,83	24,62	24,64	4%	49,25	5%
Экспорт	7,08	8,94	9,51	11,48	13,84	10,89	6,43	9,46	10,98	13,13	16,42	9,75	5,52	-22%	15,27	12%
Потребление	90,24	94,49	81,20	91,10	93,07	73,54	89,88	74,77	74,75	74,36	87,77	82,36	76,55	-15%	158,90	-14%

3 – прирост по отношению к аналогичному месяцу год назад (mtm)

4 – с начала года по соответствующий анализу месяц включительно (ym)

5 – прирост по отношению к аналогичному периоду год назад (ptp)

Общие показатели: ПНД

Расчетное потребление⁴ (тыс. т) и прирост⁵ (%)Производство⁴ (тыс. т) и прирост⁵ (%), тИмпорт⁴ (тыс. т) и прирост⁵ (%)Экспорт⁴ (тыс. т) и прирост⁵ (%)Экспорт к производству⁴ %Импорт к расчетному потреблению⁴ %Чистый экспорт⁴ (тыс. т) и прирост³ (%)Цена ПНД¹, внутр. рынок, СРТ, Москва (руб./т)

1 – средняя арифметическая внутренняя цена с учетом таможенных пошлин и НДС, руб за период с начала года по анализируемый месяц (средневзвешенный индекс цены отечественных и зарубежных марок ПНД)

4 – с начала года по соответствующий анализу месяц включительно (ytm)

5 – прирост по отношению к аналогичному периоду год назад (ptp)

Расчетное потребление, тыс. т

Год	Янв	Фев	Мар	Апр	Май	Июн	Июл	Авг	Сен	Окт	Ноя	Дек	mtm ³ , %	ytm ⁴	ptp ⁵ , %
2007	66,26	63,50	51,16	63,44	65,05	76,75	75,23	77,12	67,31	74,40	67,59	60,06	40%	807,88	43%
2008	62,20	67,63	63,68	65,57	66,70	66,55	62,36	60,87	68,05	75,78	56,63	52,97	7%	769,00	0%
2009	56,25	54,93	53,20	43,48	56,14	60,41	64,82	71,69	71,94	70,89	69,73	62,82	-19%	736,30	-14%
2010	62,14	67,33	72,21	74,65	76,12	70,67	78,46	100,5 ^g	77,97	84,99	94,09	88,45	23%	947,67	16%
2011	94,74	90,24	94,49	81,20	91,10	93,07	73,54	89,88	74,77	74,75	74,36	87,77	34%	1 019,90	43%
2012	82,36	76,55	-	-	-	-	-	-	-	-	-	-	-15%	158,90	-14%

Производство, тыс. т

Год	Янв	Фев	Мар	Апр	Май	Июн	Июл	Авг	Сен	Окт	Ноя	Дек	mtm ³ , %	ytm ⁴	ptp ⁵ , %
2007	59,14	51,02	36,47	42,43	36,45	54,74	48,60	54,10	50,62	55,54	56,70	53,52	25%	599,31	28%
2008	57,18	49,67	48,85	44,54	50,42	51,04	52,13	44,82	54,19	53,38	45,88	57,60	-3%	609,71	-3%
2009	61,89	53,91	46,19	33,28	61,08	64,85	63,70	67,28	60,79	61,12	70,05	63,80	9%	707,93	8%
2010	72,00	65,03	71,75	73,94	69,99	64,98	64,80	84,15	55,65	52,98	69,40	64,37	21%	809,04	18%
2011	78,10	73,53	79,72	63,12	76,05	79,54	60,69	74,41	57,94	59,04	67,46	76,36	13%	845,97	11%
2012	67,50	57,42	-	-	-	-	-	-	-	-	-	-	-22%	124,92	-18%

Экспорт, тыс. т

Год	Янв	Фев	Мар	Апр	Май	Июн	Июл	Авг	Сен	Окт	Ноя	Дек	mtm ³ , %	ytm ⁴	ptp ⁵ , %
2003	17,09	8,97	15,32	16,51	11,94	5,32	3,10	10,13	11,00	14,30	23,58	27,03	-53%	164,29	-33%
2004	22,91	11,65	3,67	5,02	2,65	1,14	0,09	6,44	4,67	9,76	8,71	5,27	30%	81,97	33%
2005	8,28	5,16	4,05	2,14	2,57	1,17	1,24	1,49	2,10	3,04	3,73	1,53	-56%	36,50	-61%
2006	5,69	5,37	4,74	3,00	2,34	0,64	0,94	1,43	1,51	1,70	2,50	12,33	4%	42,19	-18%
2007	7,64	9,36	7,98	3,13	2,08	5,54	4,11	6,26	7,24	9,78	11,87	15,01	74%	89,99	54%
2008	12,56	8,57	5,76	2,14	4,51	5,34	7,50	4,69	3,58	3,34	3,31	19,38	-8%	80,68	24%
2009	12,65	8,59	7,99	6,73	19,39	14,72	15,45	10,14	8,05	3,90	17,74	22,43	0%	147,76	0%
2010	20,43	14,68	16,77	17,03	9,71	13,95	8,66	6,46	1,90	3,27	4,10	8,28	71%	125,25	65%
2011	6,51	7,08	8,94	9,51	11,48	13,84	10,89	6,43	9,46	10,98	13,13	16,42	-52%	124,67	-61%
2012	9,75	5,52	-	-	-	-	-	-	-	-	-	-	-22%	15,27	12%

Импорт, тыс. т

Год	Янв	Фев	Мар	Апр	Май	Июн	Июл	Авг	Сен	Окт	Ноя	Дек	mtm ³ , %	ytm ⁴	ptp ⁵ , %
2003	1,09	2,03	2,34	2,18	3,89	10,58	15,49	8,40	5,44	6,83	5,10	6,24	-36%	69,61	-45%
2004	3,79	4,36	5,38	4,95	7,99	13,02	13,38	9,09	5,69	5,66	5,14	6,35	115%	84,80	161%
2005	4,87	2,73	4,86	6,70	8,17	10,61	12,24	14,89	12,98	14,47	9,16	13,53	-37%	115,21	-7%
2006	5,89	9,80	14,74	18,86	15,69	19,27	16,80	22,90	24,31	29,84	28,30	23,08	258%	229,47	106%
2007	14,76	21,83	22,67	24,15	30,68	27,56	30,75	29,28	23,94	28,64	22,76	21,55	123%	298,56	133%
2008	17,58	26,53	20,60	23,17	20,79	20,85	17,73	20,74	17,44	25,74	14,06	14,75	22%	239,97	21%
2009	7,01	9,61	14,99	16,93	14,45	10,28	16,57	14,55	19,19	13,67	17,42	21,45	-64%	176,13	-62%
2010	10,58	16,98	17,23	17,73	15,84	19,63	22,33	22,90	24,23	35,28	28,79	32,36	77%	263,87	66%
2011	23,14	23,78	23,71	27,59	26,54	27,37	23,73	21,89	26,29	26,69	20,02	27,83	40%	298,59	70%
2012	24,62	24,64	-	-	-	-	-	-	-	-	-	-	4%	49,25	5%

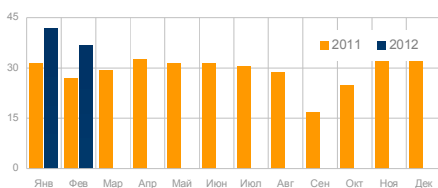
3 – прирост по отношению к аналогичному месяцу год назад (mtm)

4 – с начала года по соответствующий анализу месяц включительно (ytm)

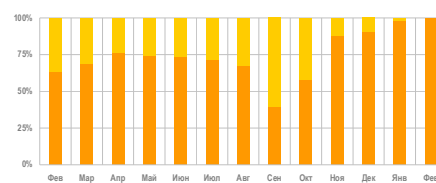
5 – прирост по отношению к аналогичному периоду год назад (ptp)

Производство и загрузка мощностей по предприятиям

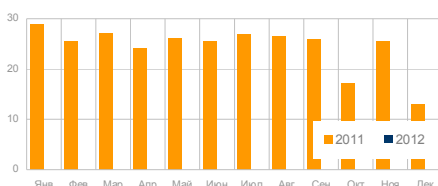
Казаньоргсинтез, тыс. т



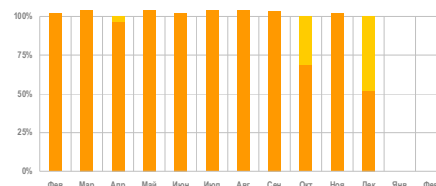
Казаньоргсинтез. Загрузка мощностей. %



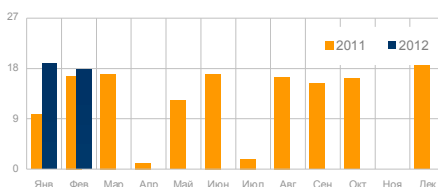
Ставролен, тыс. т



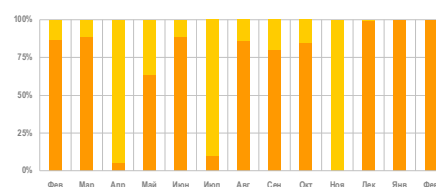
Ставролен. Загрузка мощностей. %



Нижнекамскнефтехим, тыс. т



Нижнекамскнефтехим. Загрузка мощностей. %



Казаньоргсинтез. Производство ПНД, тыс. т

Год	Янв	Фев	Мар	Апр	Май	Июн	Июл	Авг	Сен	Окт	Ноя	Дек	mtm ³ , %	ytm ⁴	ptp ⁵ , %
2008	30,33	27,15	22,04	18,75	24,00	27,07	25,61	23,28	27,98	25,99	17,81	31,47	4%	301,48	0%
2009	34,93	23,72	31,73	25,80	31,43	29,58	36,96	29,80	27,36	15,43	33,25	34,86	-13%	354,86	2%
2010	35,08	31,51	39,66	37,23	28,87	38,02	35,70	36,40	23,09	13,44	28,10	29,03	33%	376,13	14%
2011	31,63	26,94	29,31	32,52	31,52	31,31	30,56	28,67	16,73	24,80	37,36	38,40	-14%	359,75	-12%
2012	42,02	36,76	-	-	-	-	-	-	-	-	-	-	36%	78,78	35%

Ставролен. Производство ПНД, тыс. т

Год	Янв	Фев	Мар	Апр	Май	Июн	Июл	Авг	Сен	Окт	Ноя	Дек	mtm ³ , %	ytm ⁴	ptp ⁵ , %
2008	26,85	22,52	26,81	25,79	26,42	23,97	26,52	21,53	26,21	27,39	28,07	26,13	-9%	308,23	-6%
2009	26,96	23,68	2,35	-	14,29	25,36	26,73	26,02	27,35	27,91	26,50	20,90	5%	248,05	3%
2010	27,12	25,84	29,20	26,39	26,61	22,85	8,39	26,98	25,42	26,89	22,65	28,11	9%	296,46	5%
2011	28,93	25,47	27,14	24,12	26,20	25,49	26,95	26,58	25,89	17,10	25,48	12,94	-1%	292,30	3%
2012	-	-	-	-	-	-	-	-	-	-	-	-	-	-	-

Нижнекамскнефтехим. Производство ПНД, тыс. т

Год	Янв	Фев	Мар	Апр	Май	Июн	Июл	Авг	Сен	Окт	Ноя	Дек	mtm ³ , %	ytm ⁴	ptp ⁵ , %
2010	9,80	7,68	1,13	9,24	13,24	1,14	18,80	16,72	4,69	7,37	13,02	1,63	18%	104,46	168%
2011	9,80	16,66	17,00	1,07	12,25	17,03	1,85	16,50	15,33	16,21	-	19,05	117%	142,76	51%
2012	19,01	17,80	-	-	-	-	-	-	-	-	-	-	7%	36,81	39%

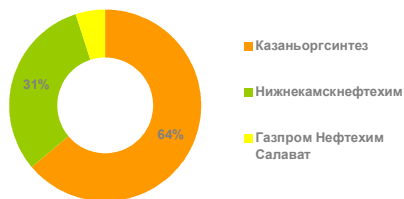
3 – прирост по отношению к аналогичному месяцу год назад (mtm)

4 – с начала года по соответствующий анализу месяц включительно (ytm)

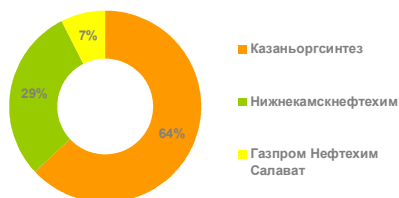
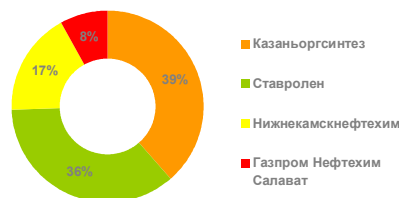
5 – прирост по отношению к аналогичному периоду год назад (ptp)

Производство по предприятиям, %

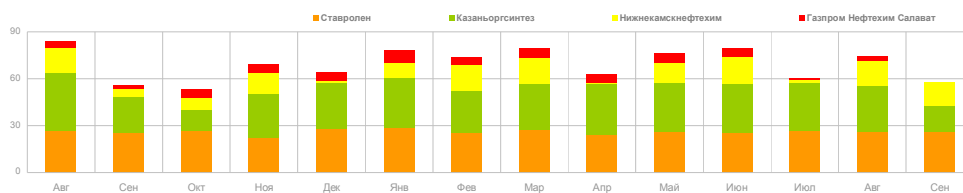
В феврале 2012 г., %



В феврале 2011 г., %

С начала 2012⁴ г., %С начала 2011⁴ г., %

Структура по предприятиям



Производство по предприятиям, тыс. т

Производитель	Фев 11	Мар 11	Апр 11	Май 11	Июн 11	Июл 11	Авг 11	Сен 11	Окт 11	Ноя 11	Дек 11	Янв 12	Фев 12	mtm ³ , %	ym ⁴	ptp ⁵ , %
Казаньоргсинтез	26,94	29,31	32,52	31,52	31,31	30,56	28,67	16,73	24,80	37,36	38,40	42,02	36,76	36%	78,78	35%
Нижнекамскнефтехим	16,66	17,00	1,07	12,25	17,03	1,85	16,50	15,33	16,21	-	19,05	19,01	17,80	7%	36,81	39%
Газпром Нефтехим Салават	4,46	6,26	5,41	6,07	5,70	1,33	2,67	-	0,93	4,62	5,97	6,47	2,86	-36%	9,33	-24%
Ставролен	25,47	27,14	24,12	26,20	25,49	26,95	26,58	25,89	17,10	25,48	12,94	-	-	-	-	-
Всего	73,53	79,72	63,12	76,04	79,54	60,69	74,41	57,94	59,04	67,46	76,36	67,50	57,42	-22%	124,92	-18%

График остановок и ремонтов на предприятиях

Производители	Фев 11	Мар 11	Апр 11	Май 11	Июн 11	Июл 11	Авг 11	Сен 11	Окт 11	Ноя 11	Дек 11	Янв 12	Фев 12	Мар* 12	Апр* 12	Май* 12
Казаньоргсинтез																
Газпром нефтехим																
Ставролен																
Нижнекамскнефтехим																

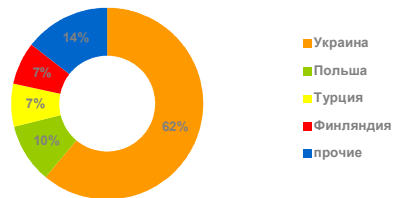
3 – прирост по отношению к аналогичному месяцу год назад (mtm)

4 – с начала года по соответствующий анализу месяц включительно (ym)

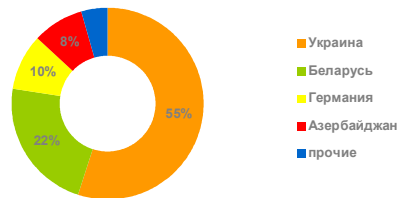
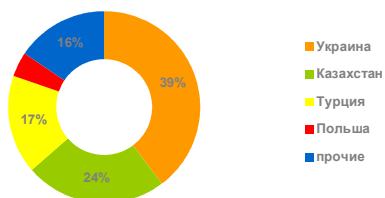
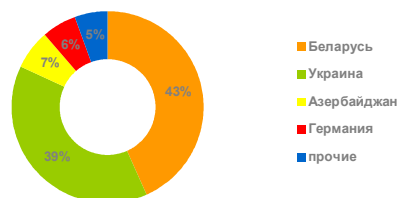
5 – прирост по отношению к аналогичному периоду год назад (ptp)

Экспорт по странам, %

В феврале 2012 г., %

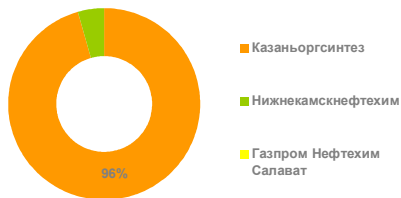


В феврале 2011 г., %

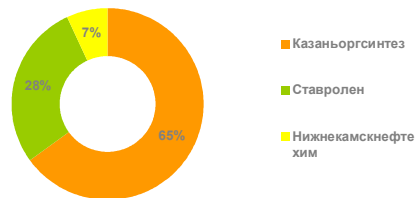
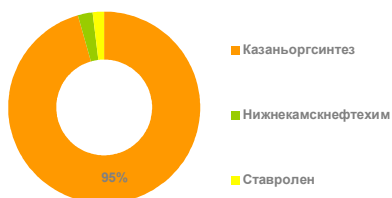
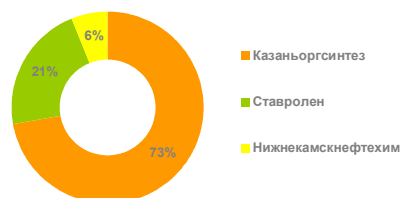
С начала 2012⁴ г., %С начала 2011⁴ г., %

Экспорт по предприятиям, %

В феврале 2012 г., %



В феврале 2011 г., %

С начала 2012⁴ г., %С начала 2011⁴ г., %

4 – с начала года по соответствующий анализу месяц включительно (ytm)

Экспорт по странам, тыс. т

Страна	Фев 11	Мар 11	Апр 11	Май 11	Июн 11	Июл 11	Авг 11	Сен 11	Окт 11	Ноя 11	Дек 11	Янв 12	Фев 12	mtm ³ , %	ytm ⁴	ptp ⁵ , %
Украина	3,89	5,90	6,14	2,20	4,34	1,12	3,02	3,03	3,50	3,21	2,87	2,72	3,37	-14%	6,09	16%
Казахстан	0,23	1,06	-	5,02	6,33	3,44	1,22	5,29	4,85	3,76	6,73	3,64	-	-	3,64	-
Германия	0,68	-	2,02	3,52	2,32	2,92	0,01	0,00	0,85	2,00	0,86	-	-	-100%	-	-100%
Беларусь	1,59	0,95	0,64	0,54	0,50	0,86	0,70	0,74	1,25	1,23	0,42	0,10	0,24	-85%	0,34	-94%
Турция	-	-	-	-	-	2,00	0,50	-	-	1,08	3,07	2,15	0,40	-	2,55	-
Азербайджан	0,60	0,70	-	0,10	0,35	0,42	0,61	0,35	0,40	1,45	1,50	0,60	-	-	0,60	-33%
Польша	-	0,20	0,32	-	-	0,08	0,16	-	0,04	0,24	0,22	0,06	0,56	-	0,62	-
Финляндия	-	-	0,30	-	-	-	0,20	-	-	-	0,50	-	0,40	-	0,40	-
Таджикистан	-	0,06	0,05	0,05	-	0,05	-	-	0,05	0,15	-	-	0,15	-	0,15	-
прочие	0,10	0,06	0,04	0,04	-	-	0,01	0,05	0,03	0,01	0,25	0,48	0,40	322%	0,88	363%
Всего	7,08	8,94	9,51	11,48	13,84	10,89	6,43	9,46	10,98	13,13	16,42	9,75	5,52	-22%	15,27	12%

Экспорт по предприятиям, тыс. т

Производитель	Фев 11	Мар 11	Апр 11	Май 11	Июн 11	Июл 11	Авг 11	Сен 11	Окт 11	Ноя 11	Дек 11	Янв 12	Фев 12	mtm ³ , %	ytm ⁴	ptp ⁵ , %
Казаньоргсинтез	4,56	7,15	5,45	10,46	8,22	8,77	4,56	4,15	4,83	10,13	14,57	9,29	5,27	16%	14,57	49%
Ставролен	1,98	1,17	3,96	0,65	4,69	1,76	1,09	5,09	5,53	2,42	0,37	0,31	-	-	0,31	-89%
Нижнекамскнефтехим	0,48	0,55	-	0,37	0,63	0,06	0,66	0,18	0,62	0,02	0,32	0,15	0,24	-51%	0,39	-54%
прочие	0,05	0,06	0,10	-	0,30	0,30	0,12	0,04	-	0,55	1,15	-	0,01	-90%	0,01	-88%
Всего	7,08	8,94	9,51	11,48	13,84	10,89	6,43	9,46	10,98	13,13	16,42	9,75	5,52	-22%	15,27	12%

Экспорт. Казаньоргсинтез, тыс. т

Год	Янв	Фев	Мар	Апр	Май	Июн	Июл	Авг	Сен	Окт	Ноя	Дек	mtm ³ , %	ytm ⁴	ptp ⁵ , %
2003	3,33	3,31	4,15	4,66	7,09	4,90	1,37	6,14	5,41	6,02	9,14	10,28	58%	65,79	75%
2004	5,52	9,46	2,82	2,42	1,16	1,13	0,05	0,84	2,56	2,59	2,11	1,61	186%	32,28	126%
2005	2,52	2,88	2,12	0,66	1,01	0,25	0,57	0,28	0,29	1,08	1,40	0,14	-70%	13,19	-64%
2006	1,63	2,82	2,66	1,34	0,73	0,61	0,36	0,52	0,72	1,06	2,47	10,12	-2%	25,05	-17%
2007	4,64	6,82	7,49	2,91	1,60	5,33	3,77	5,73	6,60	9,23	10,14	13,77	142%	78,03	157%
2008	9,97	7,96	4,86	1,29	3,64	4,35	6,25	4,29	3,04	2,39	3,00	11,71	17%	62,74	56%
2009	9,02	6,52	4,71	4,83	13,01	8,07	13,34	4,79	4,63	1,78	11,04	13,48	-18%	95,22	-13%
2010	12,34	9,74	13,31	15,38	7,74	11,46	7,86	4,83	1,90	1,64	3,85	6,28	49%	96,33	42%
2011	5,22	4,56	7,15	5,45	10,46	8,22	8,77	4,56	4,15	4,83	10,13	14,57	-53%	88,08	-56%
2012	9,29	5,27	-	-	-	-	-	-	-	-	-	-	16%	14,57	49%

Экспорт. Ставролен, тыс. т

Год	Янв	Фев	Мар	Апр	Май	Июн	Июл	Авг	Сен	Окт	Ноя	Дек	mtm ³ , %	ytm ⁴	ptp ⁵ , %
2003	13,76	5,66	11,17	11,84	4,85	0,42	1,72	3,99	5,57	8,28	14,42	16,76	-67%	98,43	-45%
2004	17,39	2,18	0,85	2,60	1,48	0,00	0,04	5,59	2,11	7,16	6,60	3,65	-61%	49,67	1%
2005	5,76	2,29	1,93	1,48	1,54	0,90	0,64	1,21	1,81	1,96	2,34	0,85	5%	22,70	-59%
2006	4,06	2,54	2,07	1,65	1,59	0,02	0,56	0,89	0,77	0,64	0,02	2,21	11%	17,01	-18%
2007	2,99	2,54	0,49	0,22	0,48	0,21	0,32	0,53	0,65	0,53	1,74	1,21	0%	11,91	-16%
2008	2,58	0,57	0,91	0,85	0,87	0,99	1,25	0,35	0,52	0,95	0,32	7,67	-78%	17,82	-43%
2009	3,63	1,06	0,11	-	0,69	1,74	2,08	1,53	3,05	1,01	4,37	6,81	86%	26,06	49%
2010	5,58	2,20	3,42	1,10	1,55	2,05	0,02	1,22	-	1,54	0,04	1,99	108%	20,70	66%
2011	0,92	1,98	1,17	3,96	0,65	4,69	1,76	1,09	5,09	5,53	2,42	0,37	-10%	29,65	-63%
2012	0,31	-	-	-	-	-	-	-	-	-	-	-	-100%	0,31	-89%

3 – прирост по отношению к аналогичному месяцу год назад (mtm)

4 – с начала года по соответствующий анализу месяц включительно (ytm)

5 – прирост по отношению к аналогичному периоду год назад (ptp)

6 – без учета поставок российского ПНД в Беларусь

Экспорт. Нижнекамскнефтехим, тыс. т

Год	Янв	Фев	Мар	Апр	Май	Июн	Июл	Авг	Сен	Окт	Ноя	Дек	mtm ³ , %	ytm ⁴	ptp ⁵ , %
2010	2,52	2,69	0,04	0,54	0,42	0,44	0,77	0,41	-	0,09	0,21	-	168%	8,12	419%
2011	0,36	0,48	0,55	0,00	0,37	0,63	0,06	0,66	0,18	0,62	0,02	0,32	-82%	4,26	-84%
2012	0,15	0,24	-	-	-	-	-	-	-	-	-	-	-51%	0,39	-54%

Экспорт по странам. Казаньоргсинтез, тыс. т

Страна	Фев 11	Мар 11	Апр 11	Май 11	Июн 11	Июл 11	Авг 11	Сен 11	Окт 11	Ноя 11	Дек 11	Янв 12	Фев 12	mtm ³ , %	ytm ⁴	ptp ⁵ , %
Казахстан	-	0,75	-	4,47	4,80	2,70	0,60	3,80	3,00	3,45	6,45	3,60	-	-	3,60	-
Украина	3,25	5,42	2,82	2,00	1,05	0,85	2,60	0,05	0,50	2,10	2,87	2,72	3,37	4%	6,09	32%
Германия	0,66	-	2,02	3,52	2,32	2,92	-	-	0,84	2,00	0,86	-	-	-	-	-
Турция	-	-	-	-	-	2,00	0,50	-	-	1,08	2,77	2,15	0,40	-	2,55	-
Азербайджан	0,60	0,70	-	0,10	0,05	0,22	0,50	0,30	0,40	1,10	0,65	0,60	-	-	0,60	-33%
Польша	0,00	0,16	0,22	-	-	0,08	0,16	-	0,04	0,24	0,22	0,06	0,56	-	0,62	-
Финляндия	-	-	0,30	-	-	-	0,20	-	-	-	0,50	-	0,40	-	0,40	-
прочие	0,05	0,12	0,09	0,37	-	-	-	-	0,05	0,16	0,25	0,17	0,55	-	0,71	-79%
Всего	4,56	7,15	5,45	10,46	8,22	8,77	4,56	4,15	4,83	10,13	14,57	9,30	5,27	16%	14,57	49%

Экспорт по странам. Ставролен, тыс. т

Страна	Фев 11	Мар 11	Апр 11	Май 11	Июн 11	Июл 11	Авг 11	Сен 11	Окт 11	Ноя 11	Дек 11	Янв 12	Фев 12	mtm ³ , %	ytm ⁴	ptp ⁵ , %
Украина	0,46	0,46	3,32	0,11	3,29	0,15	0,30	2,92	2,82	1,09	-	-	-	-	-	-
Беларусь	1,51	0,71	0,64	0,17	0,50	0,86	0,52	0,62	1,17	1,23	0,32	-	-	-	-	-
Казахстан	-	-	-	0,37	0,90	0,74	0,26	1,49	1,49	0,11	0,05	-	-	-	-	-
Швейцария	-	-	-	-	-	-	-	-	-	-	-	0,31	-	-	0,31	-
Азербайджан	-	-	-	-	-	-	-	0,05	-	-	-	-	-	-	-	-
Италия	-	-	-	-	-	-	-	-	0,03	-	-	-	-	-	-	-
прочие	0,01	-	-	-	-	-	-	-	0,01	-	-	-	-	-	-	-
Всего	1,98	1,17	3,96	0,65	4,69	1,76	1,09	5,09	5,53	2,42	0,37	0,31	-	-	0,31	-89%

Экспорт по странам. Нижнекамскнефтехим, тыс. т

Страна	Фев 11	Мар 11	Апр 11	Май 11	Июн 11	Июл 11	Авг 11	Сен 11	Окт 11	Ноя 11	Дек 11	Янв 12	Фев 12	mtm ³ , %	ytm ⁴	ptp ⁵ , %
Казахстан	0,23	0,32	-	0,18	0,63	-	0,36	-	0,36	-	0,23	0,04	-	-	0,04	-90%
Беларусь	0,08	0,24	-	0,06	-	-	0,18	0,12	0,08	-	0,10	0,10	0,24	200%	0,34	325%
Украина	0,18	-	-	0,09	-	0,06	0,12	0,06	0,18	0,02	-	-	-	-	-	-
Сербия	-	-	-	0,04	-	-	-	-	-	-	-	-	-	-	-	-
Всего	0,48	0,55	-	0,37	0,63	0,06	0,66	0,18	0,62	0,02	0,32	0,15	0,24	-51%	0,38	-54%

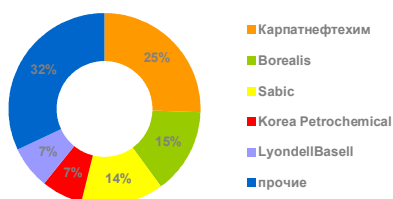
3 – прирост по отношению к аналогичному месяцу год назад (mtm)

4 – с начала года по соответствующий анализу месяц включительно (ytm)

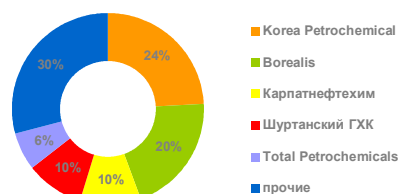
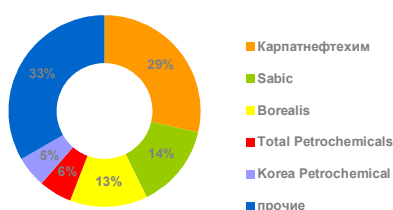
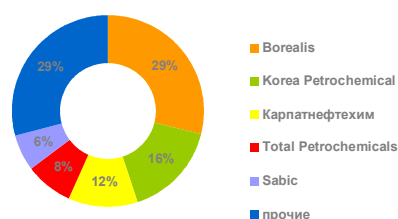
5 – прирост по отношению к аналогичному периоду год назад (ptp)

Импорт по производителям, %

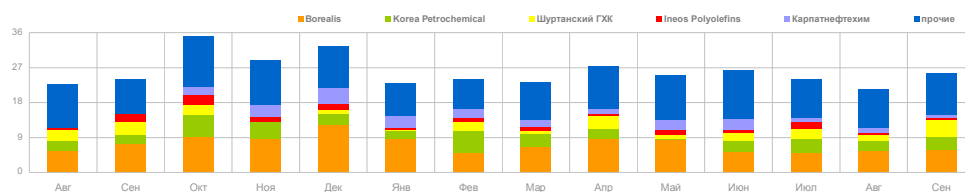
В феврале 2012 г., %



В феврале 2011 г., %

С начала 2012⁴ г., %С начала 2011⁴ г., %

Структура по производителям



Импорт по производителям, тыс. т

Производитель	Фев 11	Мар 11	Апр 11	Май 11	Июн 11	Июл 11	Авг 11	Сен 11	Окт 11	Ноя 11	Дек 11	Янв 12	Фев 12	mtm ³ , %	ym ⁴	ptp ⁵ , %
Карпатнефтехим	2,46	1,95	1,01	2,83	2,78	1,08	1,32	0,84	2,51	1,64	6,41	7,79	6,27	155%	14,06	155%
Sabic	0,94	0,95	1,11	2,21	2,19	0,47	1,13	1,28	3,04	3,31	3,60	3,57	3,43	266%	7,00	150%
Borealis	4,82	6,57	8,82	8,39	5,20	5,21	5,54	5,77	7,33	3,75	3,85	2,80	3,59	-25%	6,39	-53%
Total Petrochemicals	1,50	2,42	1,70	2,49	2,60	1,89	0,85	2,14	0,82	1,28	1,86	1,14	1,62	8%	2,76	-28%
Korea Petrochemical	5,75	3,54	2,44	0,26	3,03	3,36	2,51	3,23	2,86	1,31	0,20	0,92	1,73	-70%	2,64	-65%
LyondellBasell	0,95	1,50	2,56	2,04	1,87	1,74	0,89	0,87	1,10	1,68	2,14	0,70	1,72	81%	2,42	46%
LG Chem	0,55	0,95	0,14	0,67	1,20	0,63	0,41	0,16	0,57	0,65	0,70	1,38	0,59	7%	1,97	156%
SCG Chemicals	1,29	0,98	2,82	1,41	2,46	1,46	1,71	3,75	1,94	1,10	0,90	0,94	0,87	-32%	1,82	-34%
Ineos Polyolefins	0,96	0,82	0,68	1,05	0,64	1,53	0,33	0,50	0,53	0,74	0,87	0,65	0,67	-30%	1,32	-14%
Dow	0,15	0,52	0,18	0,22	0,38	0,18	0,41	0,43	0,56	0,42	0,71	0,74	0,57	281%	1,32	297%
прочие	4,42	3,51	6,12	4,96	5,04	6,20	6,81	7,31	5,41	4,15	6,59	3,98	3,57	-19%	7,54	13%
Всего	23,78	23,71	27,59	26,54	27,37	23,73	21,89	26,29	26,69	20,02	27,83	24,62	24,64	4%	49,25	5%

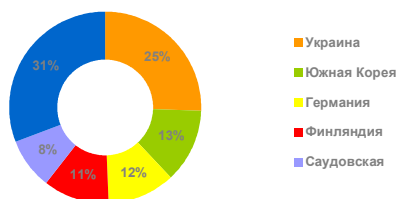
3 – прирост по отношению к аналогичному месяцу год назад (mtm)

4 – с начала года по соответствующий анализу месяц включительно (ym)

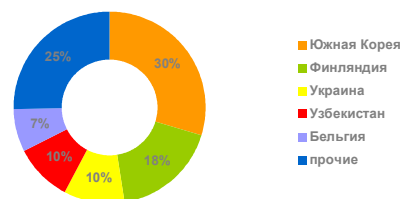
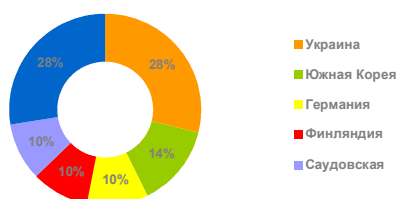
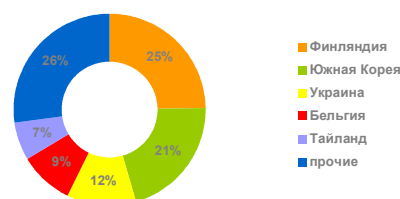
5 – прирост по отношению к аналогичному периоду год назад (ptp)

Импорт по странам, %

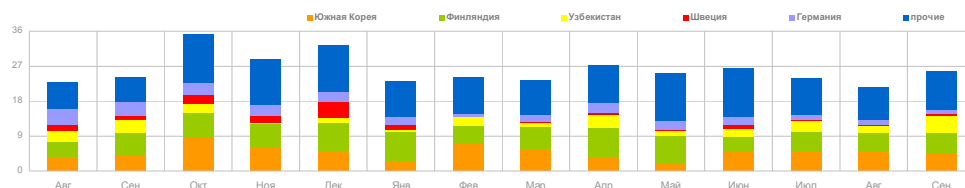
В феврале 2012 г., %



В феврале 2011 г., %

С начала 2012⁴ г., %С начала 2011⁴ г., %

Структура по странам



Импорт по странам, тыс. т

Страна	Фев 11	Мар 11	Апр 11	Май 11	Июн 11	Июл 11	Авг 11	Сен 11	Окт 11	Ноя 11	Дек 11	Янв 12	Фев 12	mtm ³ , %	ytm ⁴	ptp ⁵ , %
Украина	2,46	1,95	1,01	2,83	2,78	1,08	1,32	0,84	2,52	1,64	6,41	7,89	6,27	155%	14,16	157%
Южная Корея	7,07	5,61	3,71	2,19	5,10	5,39	5,19	4,77	5,06	3,11	1,55	3,80	3,10	-56%	6,89	-30%
Германия	0,62	1,89	2,65	2,50	2,66	1,60	1,29	0,92	2,22	3,22	2,58	2,20	2,83	360%	5,04	74%
Финляндия	4,21	5,84	7,82	7,25	3,82	4,79	5,03	5,26	6,85	2,95	2,90	2,12	2,75	-35%	4,87	-58%
Саудовская Аравия	0,98	0,45	0,98	1,86	1,39	0,25	0,70	1,10	2,01	2,08	3,63	2,64	2,06	110%	4,70	245%
Бельгия	1,75	2,41	1,77	2,80	2,65	3,24	1,11	2,44	1,21	1,46	1,82	1,51	1,52	-13%	3,03	-28%
Тайланд	1,60	0,98	2,85	1,47	2,46	1,46	1,64	3,75	1,96	1,10	0,90	0,94	0,89	-44%	1,83	-40%
Узбекистан	2,31	0,86	3,38	1,13	2,08	2,77	1,75	4,60	2,26	1,67	4,02	0,71	0,55	-76%	1,26	-54%
Франция	0,30	0,42	0,53	0,73	0,49	0,31	0,29	0,32	0,47	0,78	1,12	0,57	0,66	121%	1,22	76%
прочие	2,49	3,31	2,89	3,77	3,94	2,85	3,57	2,28	2,14	2,01	2,89	2,24	4,01	61%	6,25	24%
Всего	23,78	23,71	27,59	26,54	27,37	23,73	21,89	26,29	26,69	20,02	27,83	24,62	24,64	4%	49,25	5%

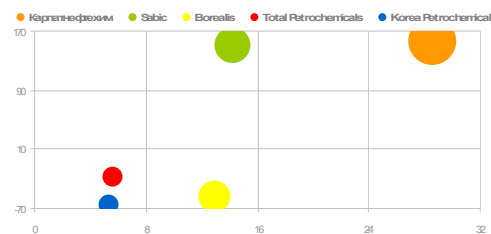
3 – прирост по отношению к аналогичному месяцу год назад (mtm)

4 – с начала года по соответствующий анализу месяц включительно (ytm)

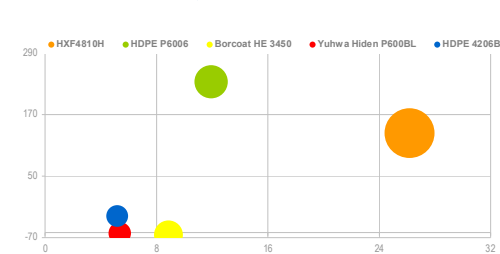
5 – прирост по отношению к аналогичному периоду год назад (ptp)

Динамика импортных поставок

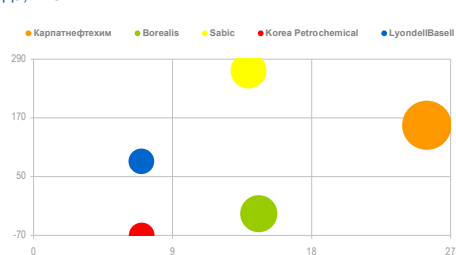
ТОП-5 производителей по объему поставок с начала 2012 года, тыс.т.⁶



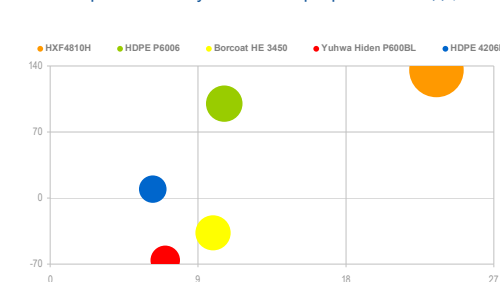
ТОП-5 марок по объему поставок с начала 2012 года, тыс.т.⁶



ТОП-5 производителей по объему поставок в феврале 2012 года, тыс.т.⁶

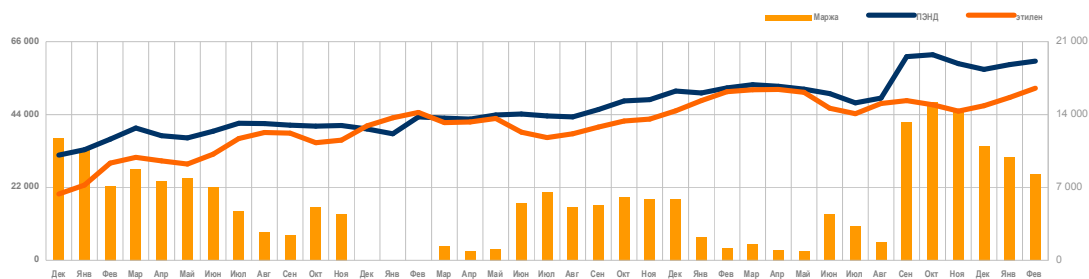


ТОП-5 марок по объему поставок в феврале 2012 года, тыс.т.⁶



Маржа производителя ПНД

Соотношение цены на этилен и полиэтилен низкого давления (руб./т)⁷



⁶ – по вертикальной оси отображен прирост объемов поставок в относительном выражении к предыдущему периоду. По горизонтальной оси отображена доля анализируемого производителя/марки в отчетном периоде.

⁷ – цена полимера приведена с учетом СРТ, Москва. Цена мономера представлена с учетом FD NWE в рублях по курсу НБ РФ на анализируемый период

Расчетное потребление, тыс. т

Показатель	Фев 11	Мар 11	Апр 11	Май 11	Июн 11	Июл 11	Авг 11	Сен 11	Окт 11	Ноя 11	Дек 11	Янв 12	Фев 12	mtm ³ , %	ytm ⁴	ptp ⁵ , %
импорт	8,99	11,77	9,01	14,78	10,54	14,98	14,16	11,59	13,12	14,60	17,64	8,86	12,63	40%	21,48	22%
производство	-	-	14,83	2,26	-	15,41	-	-	-	13,29	-	-	-	-	-	-
Экспорт	0,06	-	0,50	-	-	-	0,01	0,05	-	0,02	0,02	-	-	-	-	-
Потребление	8,93	11,77	23,34	17,04	10,54	30,38	14,16	11,54	13,12	27,86	17,62	8,86	12,63	41%	21,48	-11%

Производство по предприятиям, тыс. т

Производитель	Фев 11	Мар 11	Апр 11	Май 11	Июн 11	Июл 11	Авг 11	Сен 11	Окт 11	Ноя 11	Дек 11	Янв 12	Фев 12	mtm ³ , %	ytm ⁴	ptp ⁵ , %
Нижнекамскнефтехим	-	-	14,83	2,26	-	15,41	-	-	-	13,29	-	-	-	-	-	-
Казаньоргсинтез	-	-	-	-	-	-	-	-	-	-	-	-	-	-	-	-
Всего	-	-	14,83	2,26	-	15,41	-	-	-	13,29	-	-	-	-	-	-

Экспорт по предприятиям, тыс. т

Производитель	Фев 11	Мар 11	Апр 11	Май 11	Июн 11	Июл 11	Авг 11	Сен 11	Окт 11	Ноя 11	Дек 11	Янв 12	Фев 12	mtm ³ , %	ytm ⁴	ptp ⁵ , %
Нижнекамскнефтехим	0,06	-	0,50	-	-	-	-	0,05	-	0,02	-	-	-	-	-	-
прочие	-	-	-	-	-	-	0,01	-	-	-	0,02	-	-	-	-	-
Всего	0,06	-	0,50	-	-	-	0,01	0,05	-	0,02	0,02	-	-	-	-	-

Импорт, тыс. т

Год	Янв	Фев	Мар	Апр	Май	Июн	Июл	Авг	Сен	Окт	Ноя	Дек	Янв 12	Фев 12	mtm ³ , %	ytm ⁴	ptp ⁵ , %
2003	0,46	1,18	0,65	1,06	1,05	1,34	2,12	1,57	0,85	0,93	1,16	1,26	1,26	1,26	141%	13,65	94%
2004	1,11	1,24	1,38	1,91	1,82	3,00	2,57	2,39	1,45	1,70	2,21	2,12	2,12	2,12	5%	22,90	43%
2005	1,12	1,60	2,31	3,77	2,82	3,89	3,07	2,55	3,02	3,35	3,02	4,01	4,01	4,01	29%	34,53	16%
2006	2,38	3,74	4,63	3,68	4,80	5,33	3,77	5,46	5,98	6,63	7,02	7,48	7,48	7,48	134%	60,89	125%
2007	4,31	5,44	6,66	6,61	6,95	5,17	6,30	8,49	7,78	9,06	6,83	9,14	9,14	9,14	45%	82,72	59%
2008	4,90	7,00	7,16	8,60	8,29	6,71	6,98	8,67	5,20	8,78	5,03	6,19	6,19	6,19	29%	83,52	22%
2009	3,13	4,31	6,93	8,63	8,34	9,80	11,47	8,47	9,12	6,89	7,58	9,89	9,89	9,89	-38%	94,56	-37%
2010	4,75	5,89	8,63	10,00	9,67	9,35	9,12	11,46	10,42	10,78	10,98	14,05	14,05	14,05	37%	115,10	43%
2011	8,56	8,99	11,77	9,01	14,78	10,54	14,98	14,16	11,59	13,12	14,60	17,64	17,64	17,64	53%	149,74	65%
2012	8,86	12,63	-	-	-	-	-	-	-	-	-	-	-	-	40%	21,48	22%

График остановок и ремонтов на предприятиях

Производители	Фев 11	Мар 11	Апр 11	Май 11	Июн 11	Июл 11	Авг 11	Сен 11	Окт 11	Ноя 11	Дек 11	Янв 12	Фев 12	Мар* 12	Апр* 12	Май* 12
Нижнекамскнефтехим																

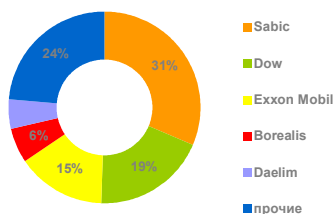
3 – прирост по отношению к аналогичному месяцу год назад (mtm)

4 – с начала года по соответствующий анализу месяц включительно (ytm)

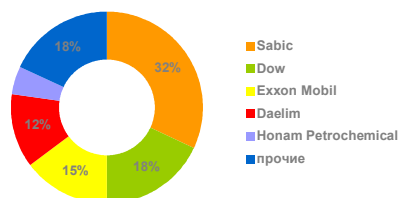
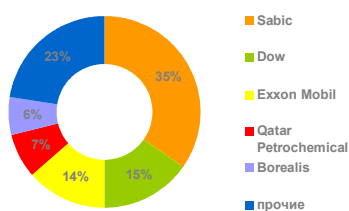
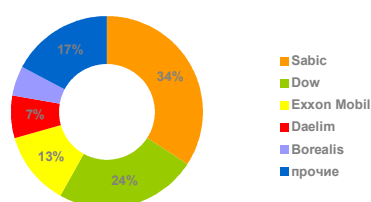
5 – прирост по отношению к аналогичному периоду год назад (ptp)

Импорт по производителям, %

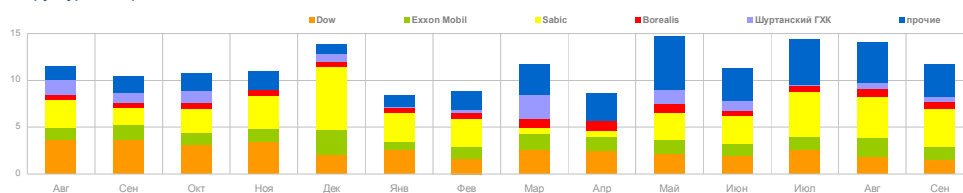
В феврале 2012 г., %



В феврале 2011 г., %

С начала 2012⁴ г., %С начала 2011⁴ г., %

Структура по производителям



Импорт по производителям, тыс. т

Производитель	Фев 11	Мар 11	Апр 11	Май 11	Июн 11	Июл 11	Авг 11	Сен 11	Окт 11	Ноя 11	Дек 11	Янв 12	Фев 12	mtm ³ , %	ym ⁴	ptp ⁵ , %
Sabic	2,86	0,68	0,56	2,44	2,04	4,80	4,45	3,69	5,39	6,09	8,03	3,50	3,98	39%	7,48	24%
Dow	1,63	2,22	2,44	2,11	1,82	2,48	1,80	1,53	1,77	1,73	2,32	0,85	2,41	47%	3,26	-22%
Exxon Mobil	1,34	1,75	1,53	1,58	1,37	1,67	2,03	1,34	1,71	1,86	1,97	1,06	1,88	41%	2,94	34%
Qatar Petrochemical	0,00	0,26	-	0,87	0,50	0,87	0,51	0,52	0,14	0,60	1,03	1,05	0,56	-	1,61	681%
Borealis	0,39	0,93	0,99	0,90	0,54	0,61	0,78	0,71	0,49	0,88	0,81	0,59	0,75	92%	1,33	55%
Daelim	1,10	0,93	0,85	0,37	0,29	1,05	0,56	0,47	1,12	0,32	0,68	0,41	0,63	-43%	1,04	-20%
Honam Petrochemical	0,43	0,76	0,51	0,94	1,37	1,66	1,54	1,62	1,02	0,95	0,28	0,29	0,43	1%	0,72	32%
Hanwha Corporation	0,02	0,11	0,20	0,35	0,40	0,37	0,78	0,10	0,26	0,27	0,05	0,28	0,34	-	0,61	259%
Шуртанский ГХК	0,39	2,59	0,06	1,48	1,03	0,21	0,62	0,48	0,05	0,89	1,30	-	0,46	18%	0,46	-6%
прочие	0,83	1,53	1,85	3,75	1,17	1,26	1,10	1,12	1,16	1,02	1,16	0,84	1,18	43%	2,03	26%
Всего	8,99	11,77	9,01	14,78	10,54	14,98	14,16	11,59	13,12	14,60	17,64	8,86	12,63	40%	21,48	22%

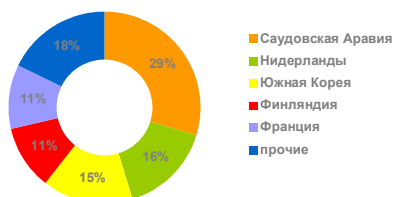
3 – прирост по отношению к аналогичному месяцу год назад (mtm)

4 – с начала года по соответствующий анализу месяц включительно (ym)

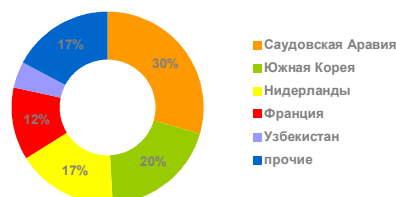
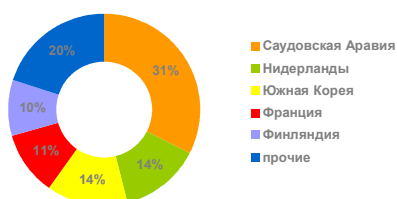
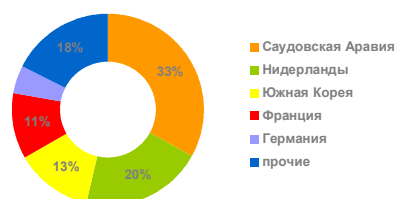
5 – прирост по отношению к аналогичному периоду год назад (ptp)

Импорт по странам, %

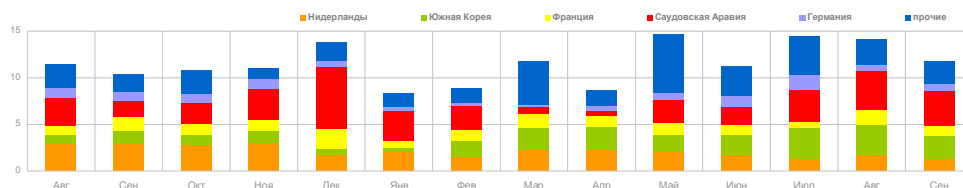
В феврале 2012 г., %



В феврале 2011 г., %

С начала 2012⁴ г., %С начала 2011⁴ г., %

Структура по странам



Импорт по странам, тыс. т

Страна	Фев 11	Мар 11	Апр 11	Май 11	Июн 11	Июл 11	Авг 11	Сен 11	Окт 11	Ноя 11	Дек 11	Янв 12	Фев 12	mtm ³ , %	ym ⁴	ptp ⁵ , %
Саудовская Аравия	2,64	0,72	0,46	2,37	2,01	2,90	4,16	3,50	4,93	6,06	7,84	3,20	3,77	43%	6,96	20%
Нидерланды	1,53	2,33	2,39	2,02	1,72	1,36	1,73	1,45	1,43	1,70	2,27	0,99	1,96	28%	2,96	-18%
Южная Корея	1,78	2,39	2,41	1,99	2,18	3,32	3,19	2,47	2,84	1,97	1,26	1,03	1,90	7%	2,93	28%
Франция	1,10	1,48	1,26	1,43	1,26	0,74	1,72	1,22	1,39	1,62	1,63	0,94	1,34	21%	2,28	18%
Финляндия	0,32	0,91	1,00	0,84	0,55	2,13	0,92	0,71	0,64	0,80	0,82	0,66	1,40	332%	2,06	169%
Катар	0,00	0,26	-	0,87	0,50	0,87	0,51	0,52	0,13	0,59	1,02	1,05	0,56	-	1,61	681%
Германия	0,39	0,18	0,49	0,48	0,35	0,43	0,58	0,66	0,94	0,28	0,81	0,48	0,50	28%	0,98	16%
Бельгия	0,33	0,34	0,35	0,19	0,10	1,69	0,22	0,07	0,11	0,11	0,02	0,22	0,29	-14%	0,50	8%
Узбекистан	0,39	2,59	0,06	1,48	1,03	0,21	0,62	0,48	0,05	0,89	1,30	-	0,46	18%	0,46	-6%
США	0,11	0,02	0,13	0,32	0,08	0,07	0,09	0,20	0,16	0,06	0,16	0,02	0,16	40%	0,18	-45%
прочие	0,39	0,56	0,45	2,81	0,75	1,25	0,42	0,33	0,49	0,52	0,52	0,27	0,30	-24%	0,57	-30%
Всего	8,99	11,77	9,01	14,78	10,54	14,98	14,16	11,59	13,12	14,60	17,64	8,86	12,63	40%	21,48	22%

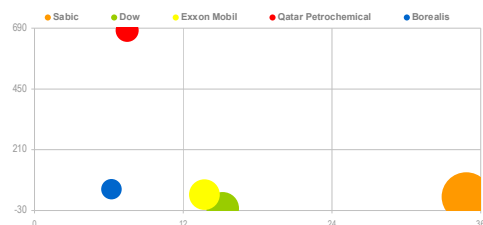
3 – прирост по отношению к аналогичному месяцу год назад (mtm)

4 – с начала года по соответствующий анализу месяц включительно (ym)

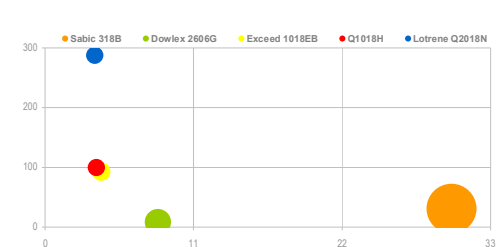
5 – прирост по отношению к аналогичному периоду год назад (ptp)

Динамика импортных поставок

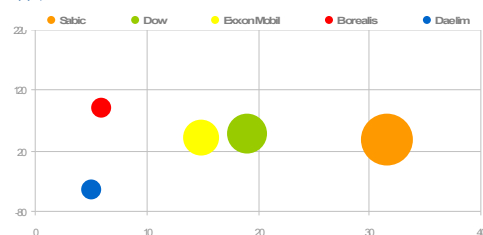
ТОП-5 производителей по объему поставок с начала 2012 года, тыс.т.⁶



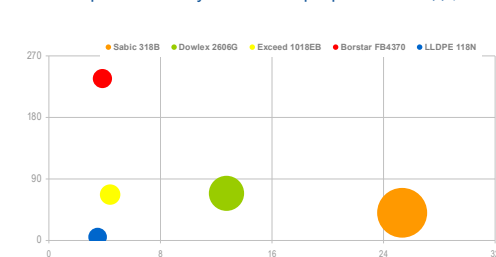
ТОП-5 марок по объему поставок с начала 2012 года, тыс.т.⁶



ТОП-5 производителей по объему поставок в феврале 2012 года, тыс.т.⁶

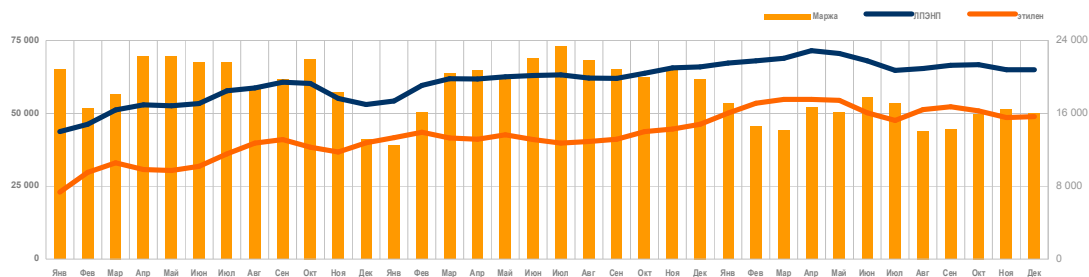


ТОП-5 марок по объему поставок в феврале 2012 года, тыс.т.⁶



Маржа производства ЛПНП

Соотношение цены на этилен и линейный полиэтилен (руб./т)⁷



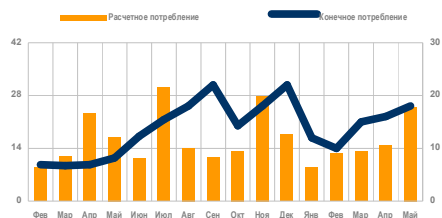
6 – по вертикальной оси отображен прирост объемов поставок в относительном выражении к предыдущему периоду. По горизонтальной оси отображена доля анализируемого производителя/марки в отчетном периоде.

7 – цена полимера приведена с учетом СРТ, Москва. Цена мономера представлена с учетом FD NWE в рублях по курсу НБ РФ на анализируемый период

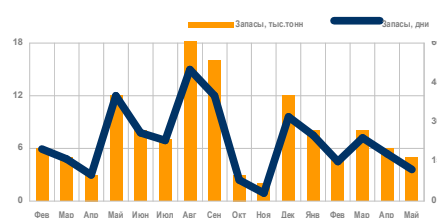
ЛПНП: экструзия пленок

Конечное потребление и запасы

ЛПНП (экструзия пленок): Конечное потребление, т. тонн

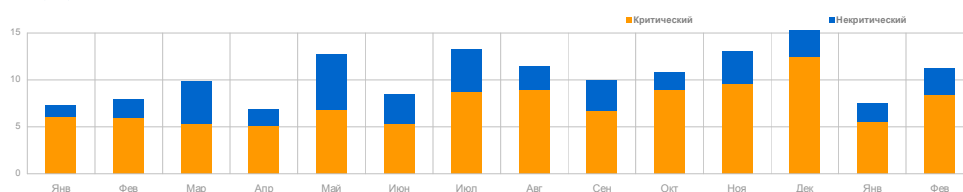


ЛПНП (экструзия пленок): Оценка запасов, т. тонн



Критический импорт в структуре импортных поставок

Структура импорта в 2010 – 2011 гг.



ЛПНП: Потребление и запасы

Показатели	Фев 11	Мар 11	Апр 11	Май 11	Июн 11	Июл 11	Авг 11	Сен 11	Окт 11	Ноя 11	Дек 11	Янв 12	Фев 12	Мар* 12	Апр* 12	Май* 12
Расчетное потребление, тыс. тонн	8,98	11,73	23,20	17,06	11,24	30,27	14,05	11,57	13,30	27,86	17,65	8,86	12,63	13,2	14,7	25
Конечное потребление, тыс. тонн	6,87	6,69	6,89	8,14	12,3	15,4	18	22	14,3	18	22	12	10	15	16	18
Запасы, тыс. тонн	6,0	5	3	12	8	7	20	16	3	2	12	8	5	8	6	5
Запасы, дни	19,8	16	10	40	26	23	50	40	8	3	32	25	15	24	18	12

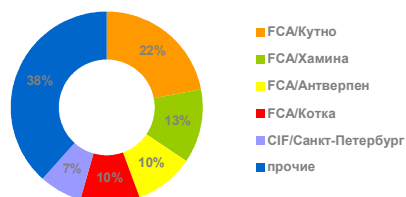
Топ-5 импортных марок (экструзия пленок), тонн

марка/производитель	Фев 11	Мар 11	Апр 11	Май 11	Июн 11	Июл 11	Авг 11	Сен 11	Окт 11	Ноя 11	Дек 11	Янв 12	Фев 12	mtm ³ , %	ytm ⁴	ptp ⁵ , %
Sablc 318B/Sablc	2,28	0,27	0,25	1,92	1,78	4,23	3,83	3,00	4,78	4,92	7,28	3,27	3,20	41%	6,47	31%
Dowlex 2606G/Dow	0,95	0,80	0,23	0,19	0,14	0,56	0,79	0,44	0,78	1,15	1,38	0,19	1,61	69%	1,79	9%
Exceed 1018EB/Exxon Mobil	0,33	0,63	0,60	0,68	0,40	0,52	0,93	0,50	0,47	0,26	0,72	0,34	0,56	67%	0,89	93%
Borstar FB4370/Borealis	0,14	0,21	0,31	0,29	0,13	0,15	0,25	0,28	0,18	0,25	0,47	0,24	0,49	237%	0,72	289%
Exceed 1023CA/Exxon Mobil	0,08	0,14	-	0,06	0,06	0,04	0,10	0,19	0,55	0,50	0,13	0,27	0,34	313%	0,61	468%
прочие	2,25	3,29	3,74	3,63	2,84	3,30	3,00	2,39	2,28	2,51	2,48	1,29	2,26	0%	3,54	-26%
Всего	6,04	5,34	5,12	6,77	5,35	8,80	8,90	6,79	9,05	9,60	12,47	5,58	8,45	40%	14,03	16%

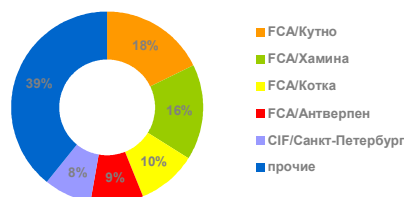
ЛПП: экструзия пленок

Условия поставок, тыс. тонн

Импорт с начала 2012 г., %

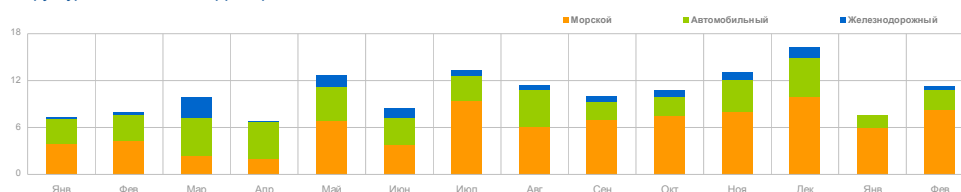


Импорт в феврале 2012 г., %



Виды транспорта, тыс. тонн

Структура поставок на территории РФ



ЛПП (экструзия пленок): Условия поставки, тыс. тонн

Усл. и пункт поставки	Фев 11	Мар 11	Апр 11	Май 11	Июн 11	Июл 11	Авг 11	Сен 11	Окт 11	Ноя 11	Дек 11	Янв 12	Фев 12	mtm ³ , %	ytm ⁴	ptp ⁵ , %
ФСА/Кутно	1,50	0,36	0,19	0,79	1,26	2,21	2,14	1,12	2,58	2,38	3,17	2,14	2,00	33%	4,13	22%
ФСА/Хамина	1,38	1,59	1,28	1,72	1,24	1,90	1,19	0,99	0,95	1,43	1,63	0,54	1,85	34%	2,39	-9%
ФСА/Антверпен	0,19	0,24	0,15	-	0,02	0,05	0,72	0,25	0,55	2,07	3,32	0,88	1,00	423%	1,88	-
ФСА/Котка	1,05	1,41	1,14	1,29	1,08	1,37	1,78	1,05	1,29	1,22	1,42	0,73	1,12	6%	1,85	9%
СIF/Санкт-Петербург	0,96	0,09	0,17	0,82	0,98	2,69	0,61	1,62	0,47	1,11	0,20	0,47	0,92	-4%	1,39	-34%
прочие	2,89	6,13	3,93	8,08	3,88	5,13	5,00	4,98	4,99	4,85	6,53	2,81	4,42	53%	7,23	39%
Всего	7,97	9,84	6,85	12,69	8,46	13,33	11,43	10,01	10,82	13,06	16,27	7,57	11,30	42%	18,87	24%

ЛПП (экструзия пленок): Виды транспорта, тыс. тонн

Вид транспорта	Фев 11	Мар 11	Апр 11	Май 11	Июн 11	Июл 11	Авг 11	Сен 11	Окт 11	Ноя 11	Дек 11	Янв 12	Фев 12	mtm ³ , %	ytm ⁴	ptp ⁵ , %
Морской	4,28	2,38	1,95	6,88	3,83	9,43	6,16	6,97	7,52	8,02	9,93	5,91	8,27	93%	14,17	72%
Автомобильный	3,30	4,86	4,85	4,33	3,35	3,28	4,65	2,28	2,50	4,15	5,04	1,66	2,57	-22%	4,23	-34%
Железнодорожный	0,39	2,59	0,06	1,48	1,28	0,62	0,62	0,75	0,80	0,89	1,30	-	0,46	18%	0,46	-24%
Всего	7,97	9,84	6,85	12,69	8,46	13,33	11,43	10,01	10,82	13,06	16,27	7,57	11,30	42%	18,87	24%

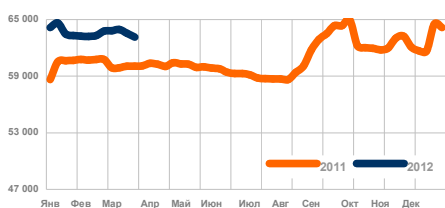
Цена

Цена на внутреннем рынке, СРТ, Москва*, руб./т

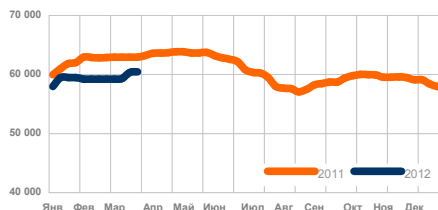
Тип	Фев 11	Мар 11	Апр 11	Май 11	Июн 11	Июл 11	Авг 11	Сен 11	Окт 11	Ноя 11	Дек 11	Янв 12	Фев 12
ПНД	61 150	61 113	61 831	61 599	60 888	59 894	60 535	64 002	62 965	62 689	62 827	63 403	63 500
Прирост, руб.	-	-36	717	-231	-711	-995	641	3 468	-1 037	-276	137	577	97
ПВД	63 177	63 350	64 163	64 203	62 490	59 988	58 185	59 261	60 163	59 704	58 780	59 173	59 173
Прирост, руб.	-	173	813	41	-1 713	-2 502	-1 804	1 076	903	-459	-924	393	-1
ЛПНП	68 032	68 831	71 458	70 545	67 955	64 691	65 324	66 462	66 730	64 941	64 909	66 081	67 568
Прирост, руб.	-	799	2 627	-913	-2 590	-3 264	634	1 138	268	-1 790	-32	1 172	1 487

Цена на внутреннем рынке

Цена ПВД*, внутр. рынок, СРТ Москва, руб./т

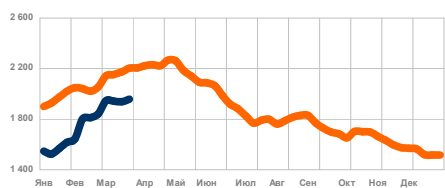


Цена ПНД*, внутр. рынок, СРТ Москва, руб./т

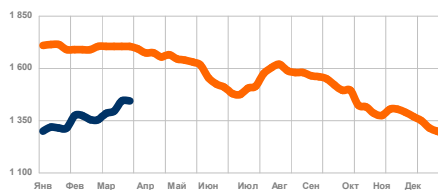


ПВД. Азия и Европа

Цена ПВД, CFR NE Азия, спот, USD/mt

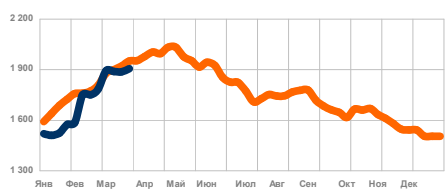


Цена ПВД, FD NWE, спот, USD/mt

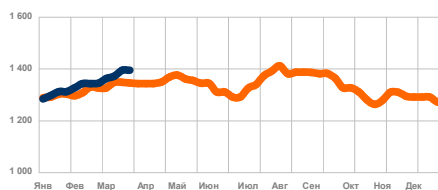


ПНД. Европа и Азия

Цена ПНД, FD NWE, спот, USD/mt

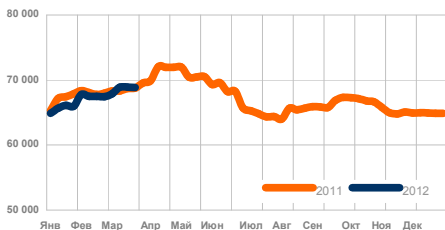


Цена ПНД, CFR NE Азия, спот, USD/mt

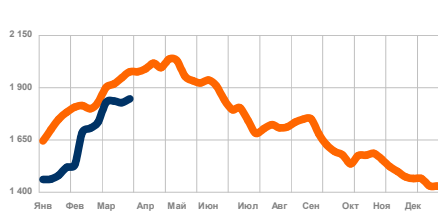


ЛПНП

Цена ЛПНП на, внутр. рынок, СРТ Москва*, руб./т



Цена ЛПНП, FD NWE, спот, USD/mt



* цены на внутреннем рынке России рассчитанные с учетом "веса" каждой конкретной марки, в зависимости от объемов ее потребления. Для российских марок: СРТ, Москва; для зарубежных: DDU, Москва.

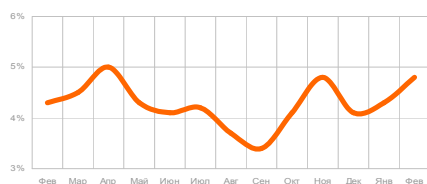
Основные экономические и социальные показатели РФ

Объемы производства отдельных обрабатывающих отраслей РФ (выборочно)

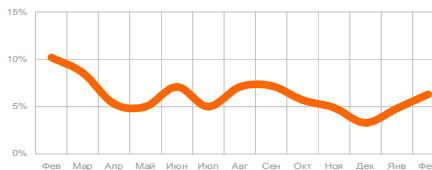
Показатели	Фев 11	Мар 11	Апр 11	Май 11	Июн 11	Июл 11	Авг 11	Сен 11	Окт 11	Ноя 11	Дек 11	Янв 12	Фев 12	mtm ³ , %	ytm ⁴	ptp ⁵ , %
Молоко, тыс. т	386	417	402	402	394	395	410	406	405	407	427	443	426	9,3%	869	7,9%
Стальные трубы, тыс. т	833	903	869	854	878	897	883	801	809	729	725	711	738	-11,2%	1 449	-18,8%
Хлеб и хлебобулочные изделия, тыс. т	499	540	539	559	550	556	569	562	561	538	600	519	502	-3,6%	1 021	-2,4%
Воды минеральные, млн. полулитров	641	813,3	864,3	955,4	1100	1000	828	615	567	-	-	197	235	2,8%	432	3,3%
Колбасные изделия, тыс. т	118	127	128	138	142	141	139	137	133	130	139	118	121	4%	239	3,6%

Основные экономические и социальные показатели РФ

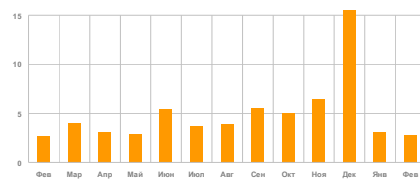
Динамика роста ВВП, %



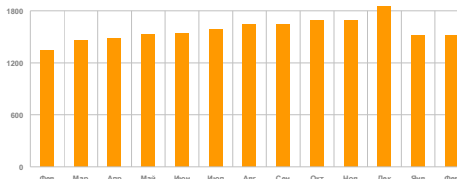
Индекс обрабатывающей отрасли, %



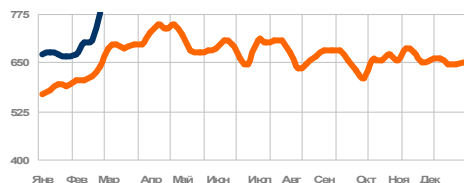
Ввод в действие жилых домов, млн. кв. м



Оборот розничной торговли, млрд. руб.



Цена, Brent, USD/mt, FOB NWE



Официальный курс валют ЦБ РФ 2011/2012



3 – прирост по отношению к аналогичному месяцу год назад (*mtm*)

4 – с начала года по соответствующий анализу месяц включительно (*ytm*)

5 – прирост по отношению к аналогичному периоду год назад (*ptp*)

Новости

Россия сократила производство ПНД в феврале

Март 13/2012

МОСКВА (Маркет Репорт) -- По итогам февраля российские производители сократили объем выпуска полиэтилена низкого давления на 15% до 57,400 тонн. За два месяца суммарный выпуск ПНД составил около 125,000 тонн, сообщается в СканПласте компании Маркет Репорт.

В прошлом месяце российские производители выпустили около 57,400 тонн полиэтилена низкого давления, что на 15% меньше в сравнении с январем.

Снижение объемов производства обусловлено уменьшением загрузки мощностей Казаньоргсинтеза и Газпром нефтехим Салавата. Нижнекамскнефтехим сохранил в феврале январский уровень загрузки мощностей.

В феврале российские производители сфокусировались на производстве выдувного и трубного ПНД. Производство пленочного полиэтилена за счет январских запасов и низкого спроса на рынке существенно сократилось. Сезонный фактор и январский рекордный уровень загрузки мощностей на Казаньоргсинтезе и Нижнекамскнефтехиме в первые два месяца текущего года нивелировали простой второго по величине производителя ПНД в России - Ставролена.

По итогам двух месяцев суммарный объем производства ПНД в России составил около 125,000 тонн, что на 55% меньше в сравнении с аналогичным показателем год назад.

Российские производители подняли цены ПВД

Март 15/2012

МОСКВА (Маркет Репорт) -- На текущей неделе сразу три российских производителя объявили о повышении цен ПВД. Цены выросли на 1,000–1,770 руб/т, в зависимости от производителя. Рост цен в большей степени обусловлен сезонным фактором, сообщается в Ценовом обзоре ICIS-MRC.

Томскнефтехим первым заявил о повышении контрактных цен ПВД для внутреннего рынка. Цены 158-го и 153-го полиэтиленов выросли на 1,000 руб./т. Цена ПВД производства Газпром нефтехим Салавата выросла фактически на 1,000 руб/т. Вчера Казаньоргсинтез заявил о повышении контрактных цен 158-го и 153-го ПВД на 1,770 руб/т. Рост цен в большей степени обусловлен сезонным фактором. Свою роль также сыграл рост стоимости сырья для производства ПВД.

С наступлением потепления в марте спрос на полиэтилен высокого давления вырос. К тому же в середине апреля крупнейший российский производитель ПВД Казаньоргсинтез планирует остановить свои мощности на месячную плановую профилактику. В начале мая ожидается плановая остановка производства на Уфаоргсинтезе. В настоящий момент из-за недостатка этилена мощности ПВД в Уфе загружены наполовину, на прошлой неделе была временно приостановлена работа одного из реакторов. Участники рынка также сообщают об ограниченных поставках 158-го ПВД на внутренний рынок со стороны Казаньоргсинтеза.

Ограниченное предложение ПВД со стороны отдельных российских производителей, предстоящие плановые ремонты и сезонное оживление спроса отражаются на спотовых ценах. Рынок только начал реагировать на рост контрактных цен и ограниченные поставки ПВД, вследствие чего разброс цен остается значительным. Российский 158-

й ПВД предлагается в среднем по 56,000–59,000 руб/т, с учетом НДС, FCA. Полиэтилен для производства термоусадочной пленки предлагается в среднем по 60,000–61,000 руб/т, с учетом НДС, FCA.

Россия снизила в феврале производство крупнотоннажных полимеров

Март 21/2012

МОСКВА (Маркет Репорт) -- В феврале суммарный объем производства базовых крупнотоннажных полимеров в России составил около 290,000 тонн. За два месяца текущего года объем выпуска полимеров превысил 586,000 тонн, сообщается в СканПласте компании Маркет Репорт.

В феврале российские производители выпустили около 290,000 тонн базовых крупнотоннажных полимеров (полиэтилен, полипропилен, поливинилхлорид, полистирол и стирольные пластики, ПЭТ). В январе этот показатель составил почти 296,000 тонн.

В прошлом месяце объем выпуска полиэтилена российскими производителями составил около 120,000 тонн, что на 5% меньше в сравнении с январским показателем. По итогам января-февраля суммарный объем производства полиэтилена в России составил около 246,200 тонн, что на 9% меньше в сравнении с аналогичным показателем год назад. Снижение объемов производства обусловлено остановкой производства ПНД на Ставролене (группа Лукойл).

Объем производства полипропилена в феврале в РФ составил чуть более 48,100 тонн. В январе 2012 года этот показатель составил около 48,650 тонн. За январь- февраль 2012 года российские производители выпустили около 96,800 тонн полипропилена и его сополимеров, что на 12% меньше в сравнении с аналогичным показателем год назад. Основная причина - авария на третьем по величине в России производстве полипропилена Ставролене. В конце прошлой неделе предприятие возобновило свою работу, на рынке уже появился литьевой ПП-гомо из Буденновска, однако уровень загрузки мощностей пока не превышает 50% (при годовой мощности 120,000 тонн).

В прошлом месяце российские производители выпустили около 55,000 тонн несмешанного ПВХ. За два месяца текущего года было наработано чуть более 110,000 тонн поливинилхлорида, что на 15% больше в сравнении с аналогичным показателем год назад. Рост объемов производства обусловлен увеличением уровня загрузки мощностей Каустика (Стерлитамак).

В начале прошлого года из-за конфликта относительно цены этилена с Газпром нефтехим Салаватом башкирское предприятие работало с пониженной загрузкой мощностей. В январе - феврале текущего года объем выпуска полистирола российскими производителями составил около 56,000 тонн, что сравнимо с аналогичным показателем прошлого года (55,600 тонн).

В феврале 2012 года объем производства ПЭТ в России существенно не изменился и остался на уровне январского показателя. Всего в феврале предприятия наработали 35,400 тонн гранулята. В период с января по февраль в России было произведено 71,000 тонн ПЭТ. За аналогичный период 2011 года заводы наработали около 53,000 тонн.

О нас

Маркет Репорт была основана в 2003 году. Наша цель - предоставление самой профессиональной информации на нефтехимическом рынке России, СНГ и стран Восточной Европы.

Сегодня Маркет Репорт готовит регулярные рыночные обзоры по рынкам полиэтилена, полипропилена, ПВХ и полистирола. Кроме того, наши аналитики владеют информацией по рынкам аддитивов, мастербейчей, пленок, труб, оконных профилей и автокомпонентов.

Наши клиенты

Нам доверяют топ- 50 нефтехимических компаний мира, суммарный объем продаж которых, превышает уровень российского ВВП чем в два раза.

Нашими клиентами, например, являются: Anwil, Akzo Nobel, Arkema, LyondellBasell, BASF, B&B, Chemopetrol, Ciba, Clariant, Commerzbank, Dow, DuPont, ExxonMobil, LG Chem, Mitsubishi, Mitsui, Miliken, Nexant, Itochu, НКНХ, Nubiola, Polimeri Europa, R&H, Samsung, Solvay, Shin-Etsu, Total Petrochemical, TVK, Huhtamaki, Лукойл, Сибур, Саянскимпласт, Пласткард, БашХим, Казаньоргсинтез, Татнефть и другие.

Обзоры

Сегодня Маркет Репорт публикует в течение года около 1500 обзоров. В наш портфель продуктов включаются:

- Ежегодные обзоры
- Еженедельные ценовые обзоры
- Ежемесячные обзоры
- Датаскоп
- СканПласт
- ПластГид
- Прогноз цен
- Топ-50
- Специальные проекты

Контакт

Москва Тел: +7 495 543 91 94
Лондон Тел: +44 20 814 422 25
Киев Тел: +38 044 599 29 50

info@mrcplast.com
www.mrcplast.com
www.mrcplast.ru

Написать

180, Tottenham Court Road, Suite 12 W1T 7PD,
London, UK
107113, г. Москва, Сокольническая пл, д. 4А
61072, г. Харьков, пр. Ленина, 45Б, 26-й этаж.

Методология

Общее

Отчет составлен на основе статистической информации статистических органов РФ и может содержать определенные неточности, связанные с неверным разнесением данных по типам полимеров на основании кодов ТНВЭД в таможенной статистике ФТС или кодов ФСГС в статистике производства. Максимально подробная рыночная информация по потребителям, производителям и их маркам представлена в нашем [ежегодном обзоре](#). Информация, представленная в настоящем обзоре, предназначена исключительно для использования клиентами компании MRC. Представленная в обзоре информация является исключительно мнением MRC и основана на данных, собранных в открытых источниках и данных, подготовленных сотрудниками MRC. MRC не дает никаких гарантий, обязательств и не несет никакой ответственности за последствия решений, принятых с использованием информации, представленной в настоящем обзоре.

Классификация продукции

В обзоре рассмотрены такие продукты: ПНД - полиэтилен низкой плотности (высокого давления - ПНД) с плотностью до 0.94 г/см³; ПНД - полиэтилен высокой плотности (низкого давления - ПНД) с плотностью более 0.94 г/см³; ЛПНП - линейный полиэтилен низкой плотности (высокого давления - ЛПНП) с плотностью до 0.94 г/см³.

Производители

Под производителями понимаются только предприятия, которые заняты непосредственно производством ПЭ, т.е. в анализе были исключены все торговые, посреднические и оффшорные компании. Названия производителей указываются без кавычек, опускается их организационно-правовая форма, а также используется общее название группы компаний без учета названий их дочерних предприятий.

Потребление

Показатель потребления определяется как расчетный, т.е. он равен «производство + импорт – экспорт». Этот показатель не учитывает остатки на складах и не может соответствовать уровню конечного потребления.

Цены

В обзоре мы стараемся максимально точно отобразить цены, по которым совершаются сделки по продаже данного сырья. Цены на ПЭ, представленные в обзоре, приведены к базису СРТ, Москва (более подробно см. [ценовые обзоры](#)). При формировании цен мы рассматриваем цены текущего месяца.

Графики и таблицы

Часто графики в отчете дублируются соответствующими таблицами. Это сделано осознанно, поскольку графики помогут установить тот или иной тренд, а соответствующие точные цифры из таблиц необходимы для более точного анализа.

Обозначения

В отчете используются такие обозначения: т. – тонна, тыс. - тысяча, млн. – миллион, руб. – рубль, USD – доллар США, EUR – евро.

Индексы роста

Как правило, показатель роста в таблицах есть отношение значения в анализируемый период времени к предыдущему. В случае нелогично высоких (низких) значений, например - 600%, мы ставили "-"

Ссылки по тексту

- * - цены на внутреннем рынке России, рассчитанные с учетом "веса" каждой конкретной марки, в зависимости от объемов ее потребления. Для российских марок- СРТ, Москва; для зарубежных- DDU, Москва
- 1 - внутренняя цена, приведенная к СРТ, европейская часть России (Москва), с таможенной пошлиной и НДС, руб (средневзвешенный индекс цены отечественных и зарубежных марок ПЭ)
- 2 – прирост по отношению к предыдущему месяцу (mtp****)
- 3 – прирост по отношению к аналогичному месяцу год назад (mtm****)
- 4 – с начала года по соответствующий анализу месяц включительно (ytm**)
- 5 – прирост по отношению к аналогичному периоду год назад (ptp*)



Аналитика:

Сергей Карайченцев
sergey.karaichentsev@mrcplast.com

3 2 5 2 7 5 6 1

Sergeykaraichentsev



Подписка:

Татьяна Лукьянова
tatyana.lukyanova@mrcplast.com

ICQ 353 921 946

Tatyanalukyanova